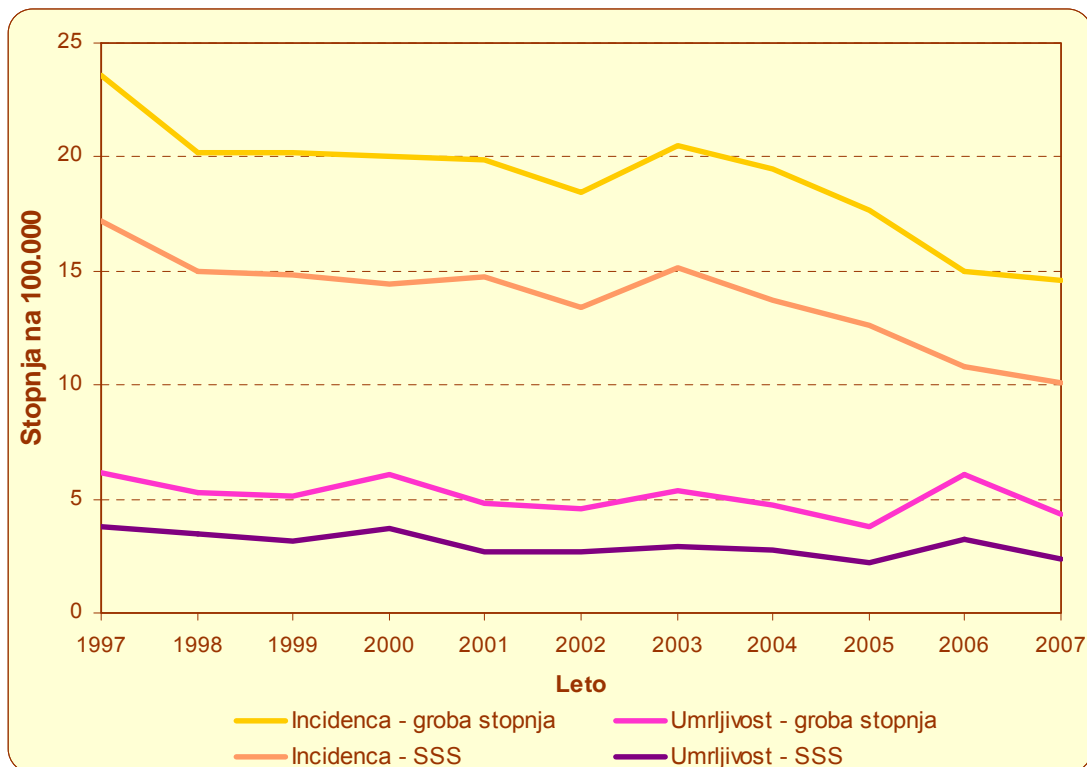




DP ZORA V SLIKAH

Javnozdravstveni učinki DP ZORA

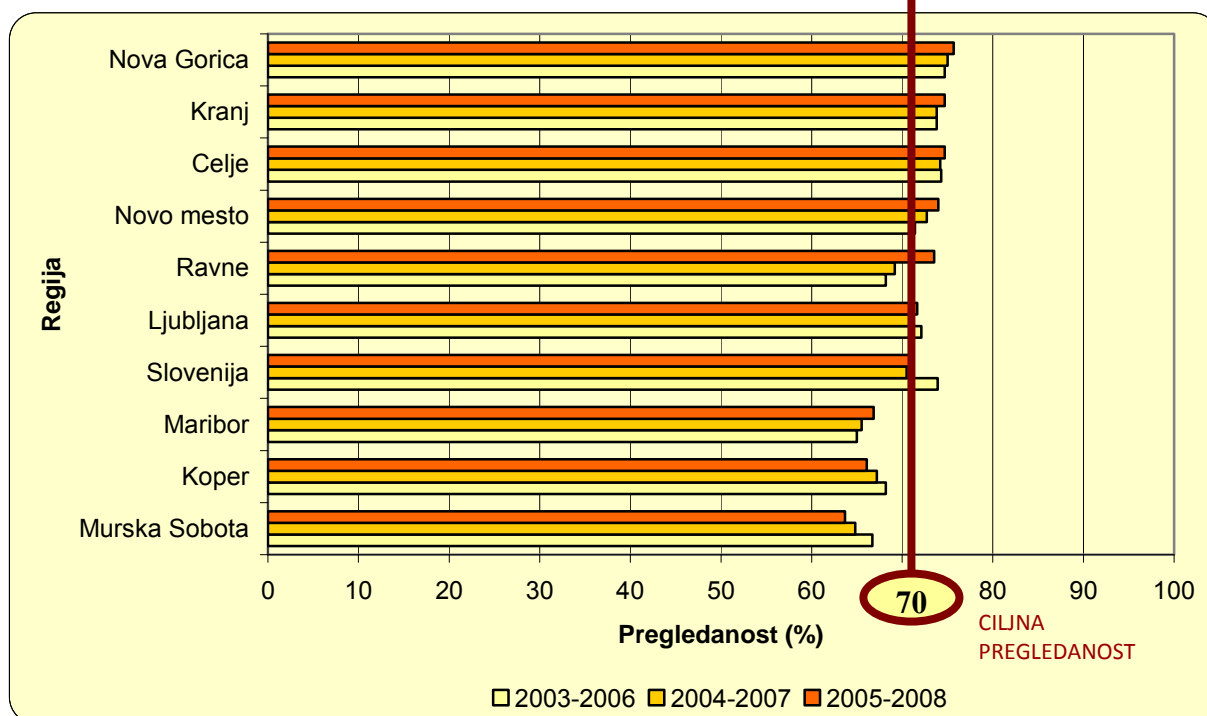
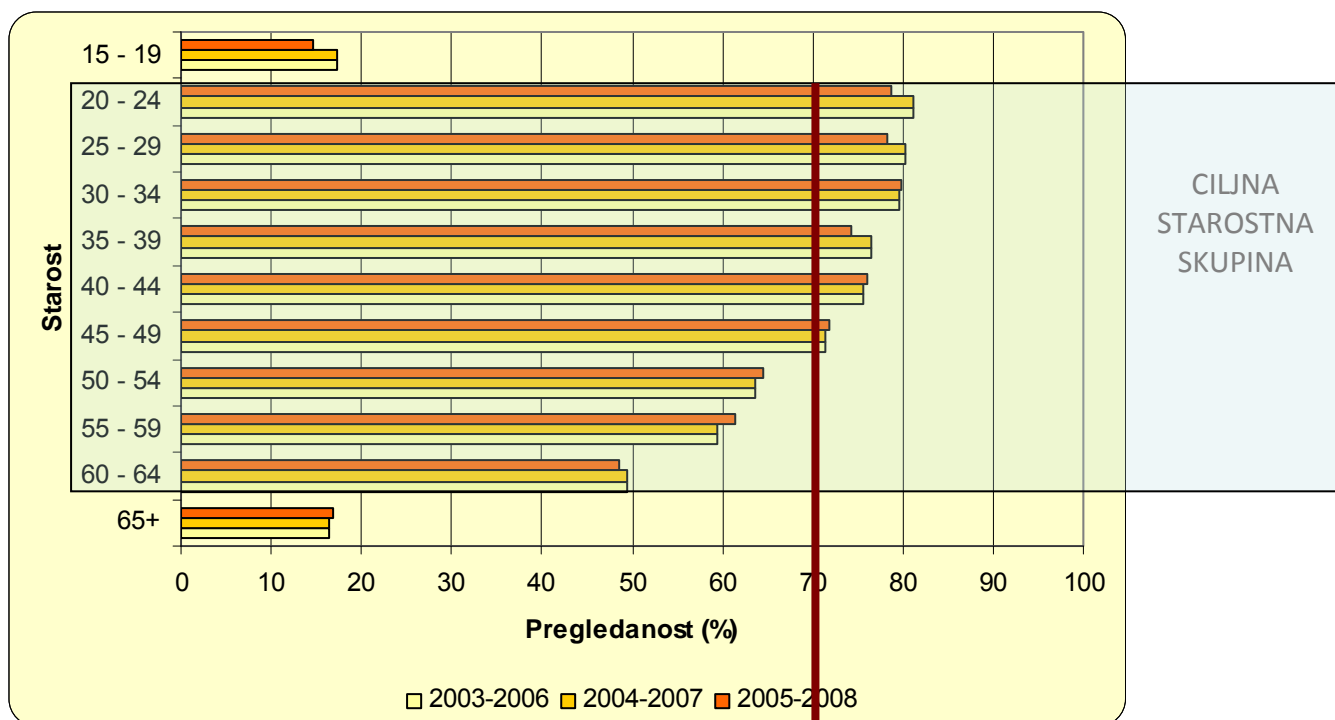
- Pozitivni učinki presejalnega programa so se v prvih petih letih pokazali na dva načina: **vse manj je raka** na materničnem vratu in **vse več je zgodaj odkritih in pravočasno zdravljenih predrakavih sprememb**.



Slika1: Groba in starostno standardizirana (svetovni standard) incidenčna in umrljivostna stopnja raka materničnega vratu. Slovenija, 1997–2007.

Pregledanost ciljne populacije po starosti in slovenskih regijah

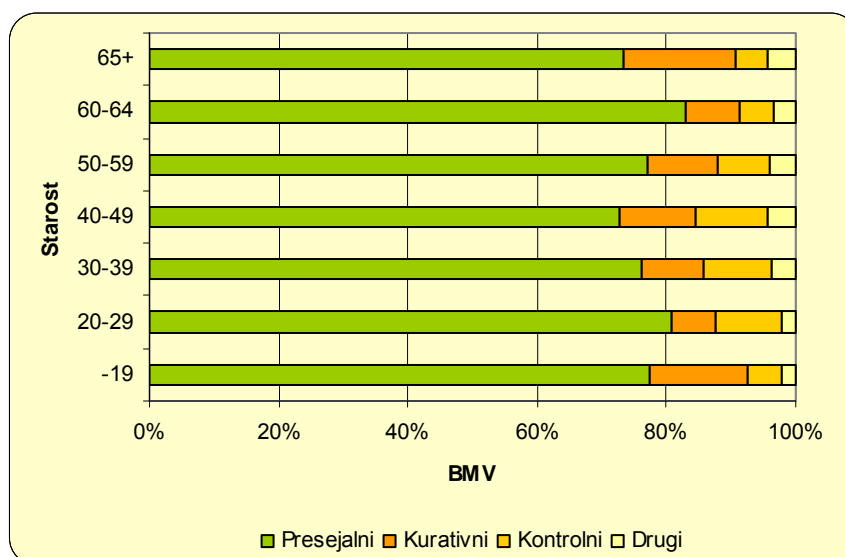
- V petih letih od začetka programa je bilo v Sloveniji v okviru DP ZORA pregledanih **82,1%** vseh žensk v ciljni skupini, kar nas glede pregledanosti uvršča v sam evropski vrh.
- Triletna pregledanost v zadnjem obdobju (2005-2007) je 71,2% in dosega ciljno vrednost.
- Pregledanost je še vedno premajhna v starostni skupini žensk od 50 do 64 let ter v regijah Murska Sobota, Maribor in Koper.



Sliki 2 in 3: Pregledanost (%) po starosti (zgoraj) in regijah (spodaj).

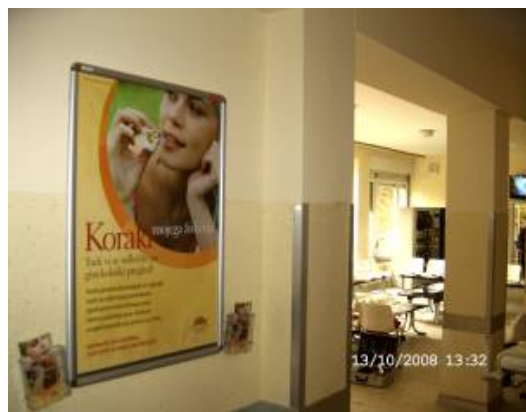
Presejanje je najpogostejši vzrok za preiskavo brisa materničnega vratu

- Register ZORA je eden redkih v Evropi, ki pokriva celo državo in ki beleži **citološke in histološke izvide** vseh posegov na materničnem vratu.
- **Povezava s Centralnim registrom prebivalcev** omogoča dober pregled nad deležem pregledanih prebivalk RS.
- V Registru ZORA je bilo konec v letu 2007 zabeleženih 260.684 citoloških in 8.569 histoloških izvidov pri skupaj 235.713 ženskah.
- Največji delež brisov (82 %) je odvzetih pri presejalnih pregledih v okviru DP ZORA.



Slika 4: Delež presejalnih in drugih brisov v letu 2007 po starosti žensk.

Osveščanje ciljne skupine



Organizacija DP ZORA

- Državni program ZORA je ustanovila in ga vodi država skupaj s stroko.
- Žensko na presejalni pregled povabi njen **izbrani ginekolog**. Če izbranega ginekologa nima ali če njen izvid 4 leta ni registriran v Registru ZORA, ji pošlje vabilo **koordinacijski center ZORA** na Onkološkem inštitutu Ljubljana.
- Presejalne preglede žensk opravljajo ginekologi na primarni zdravstveni ravni, brise materničnega vratu ocenijo **citološki laboratoriji**.
- Izvid brisa laboratorij sporoči ginekologu, ki žensko v primeru patološkega rezultata povabi na **nadaljnjo diagnostiko ali zdravljenje**, podatke v elektronski obliki pa posreduje Registru ZORA.

