



EPIDEMIOLOGIJA IN REGISTER RAKA
EPIDEMIOLOGY AND CANCER REGISTRY

Poročilo

Bolnišničnega registra

Onkološkega inštituta Ljubljana

za leto **2018**



Poročilo

Bolnišničnega registra

Onkološkega inštituta Ljubljana

za leto **2018**

POROČILO

Bolnišničnega registra

Onkološkega inštituta Ljubljana

Uredniški odbor

Vesna Zadnik, glavna urednica

Katarina Lokar

Sonja Tomšič

Tina Žagar

Računalniška obdelava

Katarina Lokar

Miran Mlakar

Tina Žagar

Osebj e Bolnišničnega registra Onkološkega inštituta Ljubljana

Maruška Ferjančič

Polona Škulj

Darja Strle

Pri obdelavi podatkov za leto 2018 so sodelovali še zaposleni v Registru raka Republike Slovenije

Agata Čampa

Frančiška Škrlec

Urška Tomšič

Boštjan Zavratnik

VSEBINA

<i>Uvod</i>	5
<i>Viri podatkov in metode registracije</i>	6
<i>Časovni trend zdravljenja raka, Onkološki inštitut Ljubljana 2009–2018</i>	8
<i>Slika 1: Število operacij, sistemskih zdravljenj in obsevanj pri bolnikih prvič sprejetih na Onkološki inštitut Ljubljana v obdobju 2009–2018.</i>	8
<i>Slika 2: Delež operacij, sistemskih zdravljenj in obsevanj pri bolnikih prvič sprejetih na Onkološki inštitut Ljubljana v obdobju 2009–2018.</i>	8
<i>Časovni trend incidence po lokacijah in multidisciplinarnih timih, Onkološki inštitut Ljubljana 2009–2018</i>	9
<i>Slika 3: Incidenca izbranih skupin rakov v obdobju 2009–2018, Onkološki inštitut Ljubljana.</i>	9
<i>Slika 4: Incidenca rakov glave in vratu v obdobju 2009–2018, Onkološki inštitut Ljubljana.</i>	10
<i>Slika 5: Incidenca rakov prebavil v obdobju 2009–2018, Onkološki inštitut Ljubljana.</i>	10
<i>Slika 6: Incidenca rakov torakalnih organov v obdobju 2009–2018, Onkološki inštitut Ljubljana.</i>	11
<i>Slika 7: Incidenca rakov dojke, ščitnice in kožnega melanoma v obdobju 2009–2018, Onkološki inštitut Ljubljana.</i>	11
<i>Slika 8: Incidenca ginekoloških rakov v obdobju 2009–2018, Onkološki inštitut Ljubljana.</i>	12
<i>Slika 9: Incidenca uroloških rakov v obdobju 2009–2018, Onkološki inštitut Ljubljana.</i>	12
<i>Slika 10: Incidenca tumorjev centralnega živčnega sistema v obdobju 2009–2018, Onkološki inštitut Ljubljana.</i>	13
<i>Slika 11: Incidenca mehko tkivnih in kostnih tumorjev v obdobju 2009–2018, Onkološki inštitut Ljubljana.</i>	13
<i>Slika 12: Incidenca malignih neoplazem limfatičnega, krvotvornega in sorodnega tkiva v obdobju 2009–2018, Onkološki inštitut Ljubljana.</i>	13

Najpogostejše lokacije raka in njihov odstotni delež po spolu in starosti, Onkološki inštitut Ljubljana 2018..... 14

Slika 13: Odstotna porazdelitev vseh rakov po spolu in lokaciji, Onkološki inštitut Ljubljana 2018. 14

Slika 14: Odstotni delež vseh rakov po starostnih skupinah in spolu, Onkološki inštitut Ljubljana 2018. 14

Slika 15: Pet najpogostejših lokacij raka po odstotnih deležih znotraj vsake starostne skupine in spolu, Onkološki inštitut Ljubljana 2018. 15

Podatki v tabelah 18

Tabela 1: Incidenca raka po lokaciji, spolu in starosti, Onkološki inštitut Ljubljana 2018. 18

Tabela 2: Incidenca histološko (H) in citološko (C) potrjenih primerov raka po histološki vrsti in lokaciji, Onkološki inštitut Ljubljana 2018. 23

Tabela 3: Incidenca najpogostejših lokacij raka po statističnih regijah in spolu, Onkološki inštitut Ljubljana 2018. 34

Tabela 4: Incidenca ne-Hodgkinovih limfomov po lokaciji, spolu in starosti, Onkološki inštitut Ljubljana 2018. 35

Tabela 5: Incidenca raka po stadiju, lokaciji in spolu, Onkološki inštitut Ljubljana 2018. 36

Tabela 6a: Število in deleži operacij, sistemskih zdravljenj in obsevanj po lokacijah pri bolnikih prvič sprejetih na Onkološki inštitut Ljubljana v letu 2018. 39

Tabela 6b: Število in deleži operacij, sistemskih zdravljenj in obsevanj po lokacijah v okviru prvega zdravljenja na Onkološkem inštitutu Ljubljana pri bolnikih prvič sprejetih v letu 2018. 40

UVOD

Že ob ustanovitvi Onkološkega inštituta Ljubljana (OIL) leta 1938 je bila v ločeni delovni enoti vzpostavljena tudi služba Zdravstvena evidenca in statistika, ki je poleg druge statistike za potrebe kliničnih raziskav inštituta zbirala tudi podatke o bolnikih z rakom. Ko je bil leta 1950 na OIL ustanovljen državni populacijski register raka, je statistična služba prevzela tudi vse naloge povezane z zakonsko obveznim poročanjem v Register raka Republike Slovenije. Osnovan je bil Bolnišnični register Onkološkega inštituta Ljubljana (BR), ki danes deluje v okviru službe Epidemiologija in register raka in zbira ter državnemu registru posreduje podatke o novih bolnikih, ki pridejo na OIL zaradi diagnostike in zdravljenja. OIL je tako edina bolnišnica v državi, ki ima za zakonsko predpisano poročanje v državni register raka zaposlene posebej izšolane medicinske sestre in izpolnjevanja prijav ne prepušča zdravnikom. Popolni in kakovostni podatki obravnavanih bolnikov na OIL so tako državnemu registru na voljo za približno polovico vseh zbolelih za rakom v Sloveniji, BR pa prispeva v državni register tretjino vseh prijav (približno 6500 letno).

Podatki, zbrani v BR, so dragoceni tudi za strokovno in raziskovalno delo inštituta. Predstavljajo izhodišče za večino kliničnih in epidemioloških raziskav, ki potekajo na OIL. Ključni so tudi pri pripravi pregledov o številu in vrsti diagnostičnih in zdravstvenih posegov, opravljenih na OIL, ki jih spremlja državni program obvladovanja raka. Standardizirano poročilo o številu in značilnostih bolnikov, vrsti bolezni ter načinu diagnostike in zdravljenja, ki so bili na OIL obravnavani v določenem letu, seznanja vodstvo, zdravnike in druge strokovne sodelavce OIL s podatki, obdelanimi v BR. Po zgledu poročil Registra raka RS letno izdajamo obdelane podatke BR v obliki standardiziranih prikazov. Tokratno poročilo prikazuje podatke za leto 2018. Tabelam dodajamo grafične prikaze sprememb osnovnih kazalnikov v zadnjih desetih letih za celotni inštitut, kot tudi razdeljene po enajstih multidisciplinarnih strokovnih timih. V tem poročilu so prikazani časovni trendi za obdobje 2009–2018. Poročilo smo obogatili še s prikazom podatkov za leto 2018 o najpogostejših lokacijah raka in njihovem odstotnem deležu po spolu in starosti.

VIRI PODATKOV IN METODE REGISTRACIJE

Osnovni vir podatkov o bolezni in zdravljenju so zapisi obravnav, ki so dostopni v informacijskem sistemu OIL – WebDoctor / Clinical. V BR zaposlene diplomirane medicinske sestre s specialnimi znanji (koderke) na podlagi seznamov novih bolnikov, ki jih obravnava OIL, sprotno pregledujejo njihovo dokumentacijo in podatke vnašajo v skupen informacijski sistem Bolnišničnega registra in Registra raka RS. Beležijo podatke o vrsti bolezni (anatomsko mesto raka, histološka oz. citološka diagnoza, stadij) in o vrsti zdravljenja. Informacijski sistem, ki ga uporablja BR, je s posebej varovano spletno tehnologijo neposredno povezan s Centralnim registrom prebivalstva, kjer se preverijo vsi bolnikovi osebni podatki ter stalni naslov ob ugotovitvi bolezni, kar je pomembno za zagotavljanje kvalitete podatkov (na primer, da se bolniki v sistemu ne podvajajo), dnevno pa se posodablja tudi bolnikovo vitalno stanje.

V incidenco BR so za posamezno leto vključeni vsi bolniki obravnavani na OIL - v nasprotju s pravili državnega registra raka so vključeni tudi tujci, ki v Sloveniji nimajo stalnega prebivališča. Prav tako se od državnega v bolnišničnem registru razlikuje definicija incidence – incidenčno leto je leto, v katerem je bil za dano bolezen bolnik prvič sprejet na OIL ne glede na to, kdaj je bil rak odkrit. V incidenco OIL ne štejemo ponovnih obravnav bolnikov zaradi progresov, recidivov ter novih primarnih rakov parnega organa iste lokacije, če je bila histološka vrsta obeh rakov, npr. leve in desne dojke, enaka. Prav tako v incidenco ne štejemo novega pojava raka iste histološke vrste na istem organu, npr. multiple lezije v debelem črevesu. Bolezen opredelimo na osnovi ugotovitev katere koli zapisane preiskave – od popisa operacije do obdukcije, če bolnik poprej ni bil zdravljen. V primeru več preiskav pa izberemo najbolj zanesljivo.

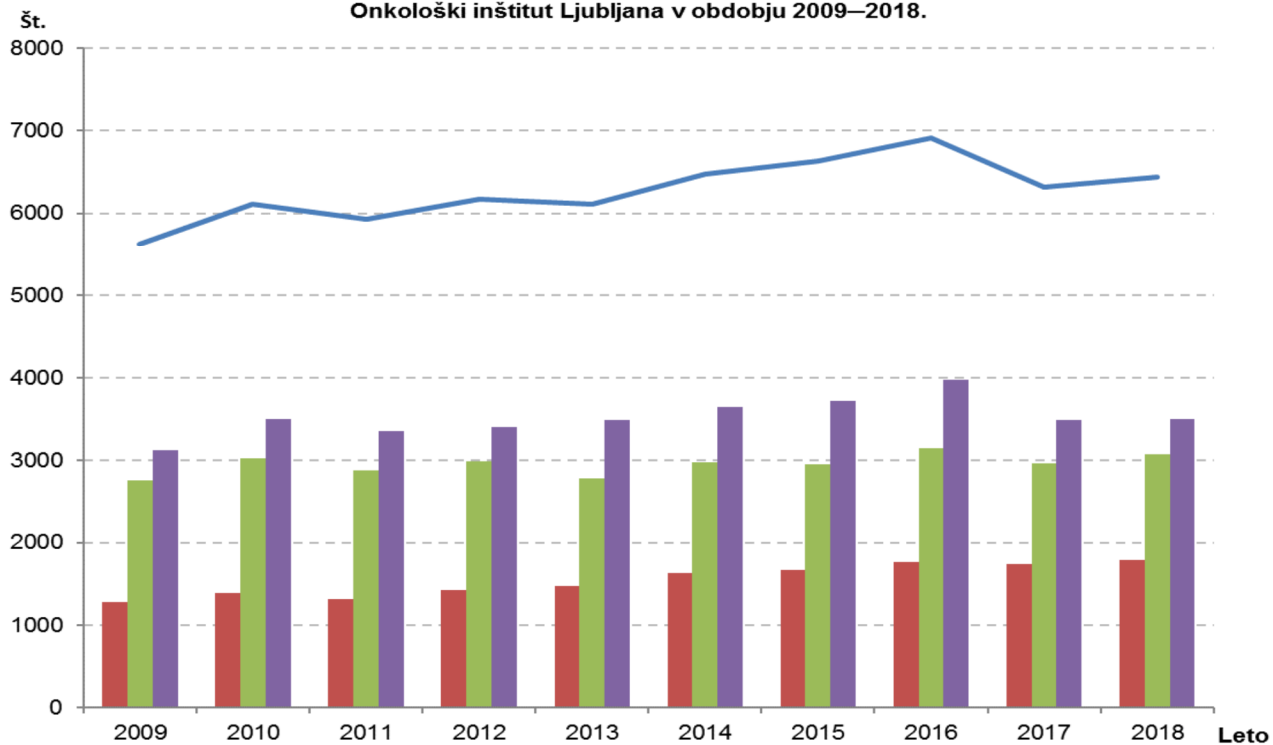
Podatki iz medicinske dokumentacije se v informacijski sistem registra prenašajo v strukturirani obliki, kodirani v skladu z mednarodnimi in v državnem registru raka dogovorjenimi pravili. Za razvrščanje neoplazem po primarni lokaciji je od leta 1997 v veljavi deseta revizija Mednarodne klasifikacije bolezni in sorodnih zdravstvenih problemov za statistične namene (MKB-10). Pri uvrščanju med maligne bolezni je treba opozoriti še na klasifikacijo morfologije neoplazem, za katero uporabljamo morfološki del Mednarodne klasifikacije bolezni za onkologijo, od leta 2012 njeno tretjo, leta 2011 dopolnjeno, izdajo.

Za prikaz porazdelitve bolezni po stadiju ob diagnozi v letnih poročilih uporabljamo poenostavljeno razvrščanje v eno od treh skupin: omejena bolezen, regionalno razširjena bolezen in oddaljeno razširjena bolezen. Poenostavljena opredelitev stadijev pri solidnih tumorjih praviloma sledi klasifikaciji TNM. Maligni limfomi so opredeljeni po klasifikaciji Ann-Arbor, pri ginekoloških rakih beležimo FIGO stadij, pri bolnikih z malignim melanomom pa globino invazije po Clarku in debelino po Breslowu.

V slikah in tabelah, ki prikazujejo zdravljenja, se upoštevajo le zdravljenja, ki so bila izvedena na OIL. Za eno bolezen se šteje le eno istovrstno zdravljenje. Če je bila bolezen zdravljena z več različnimi zdravljenji (npr. operacija in radioterapija), se upošteva vsako zdravljenje posebej; vsota vseh zdravljenj je zato večja od vseh zdravljenih bolezni.

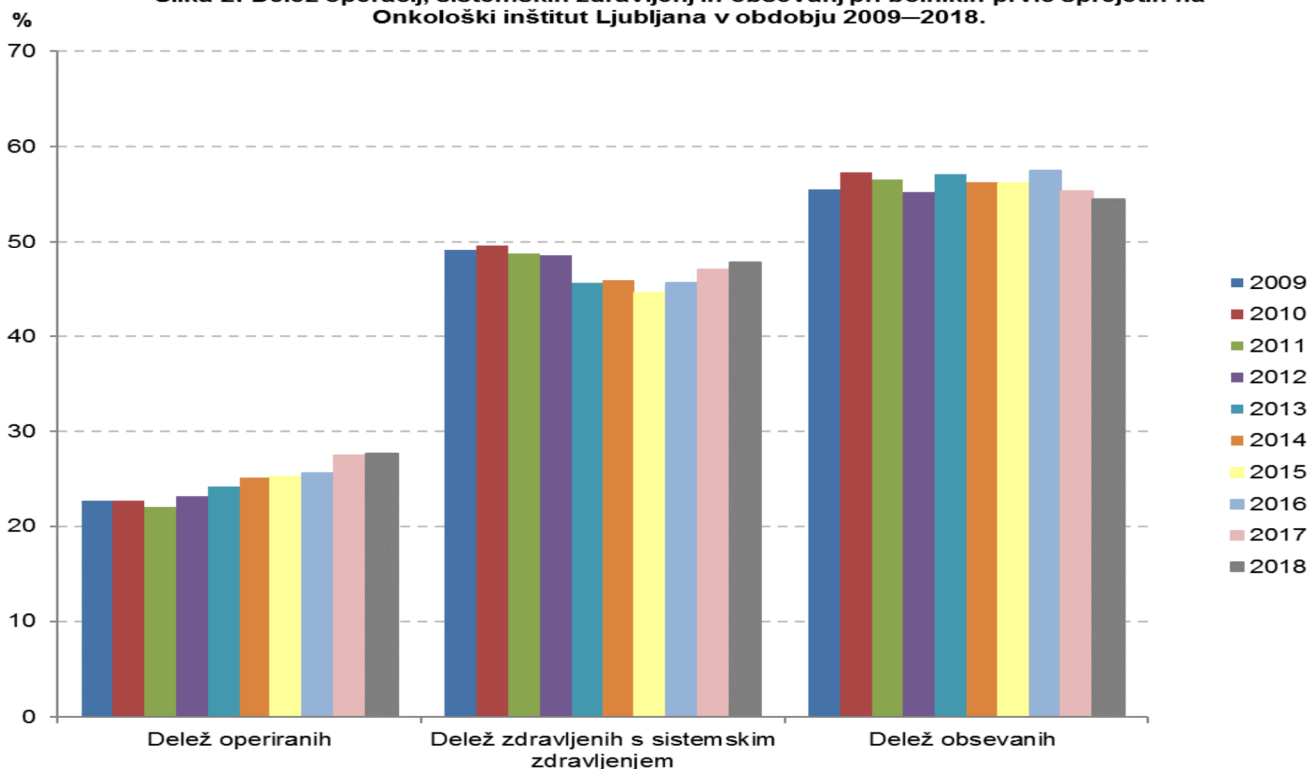
ČASOVNI TREND ZDRAVLJENJA RAKA, ONKOLOŠKI INŠTITUT LJUBLJANA 2009–2018

Slika 1: Število operacij, sistemskih zdravljenj in obsevanj pri bolnikih prvič sprejetih na Onkološki inštitut Ljubljana v obdobju 2009–2018.



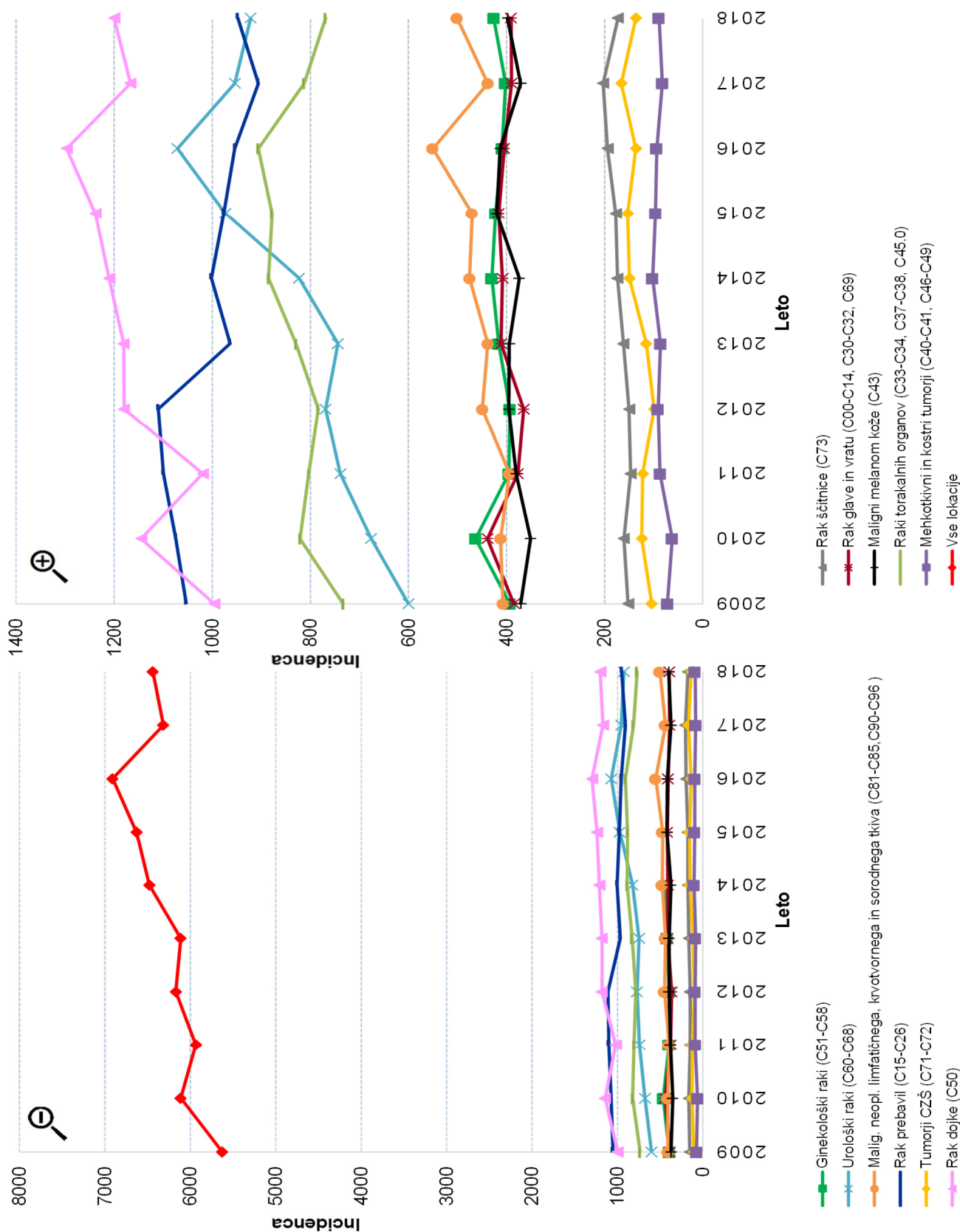
Število operiranih Število zdravljenih s sistemskim zdravljenjem Število obsevanih Število novih primerov

Slika 2: Delež operacij, sistemskih zdravljenj in obsevanj pri bolnikih prvič sprejetih na Onkološki inštitut Ljubljana v obdobju 2009–2018.

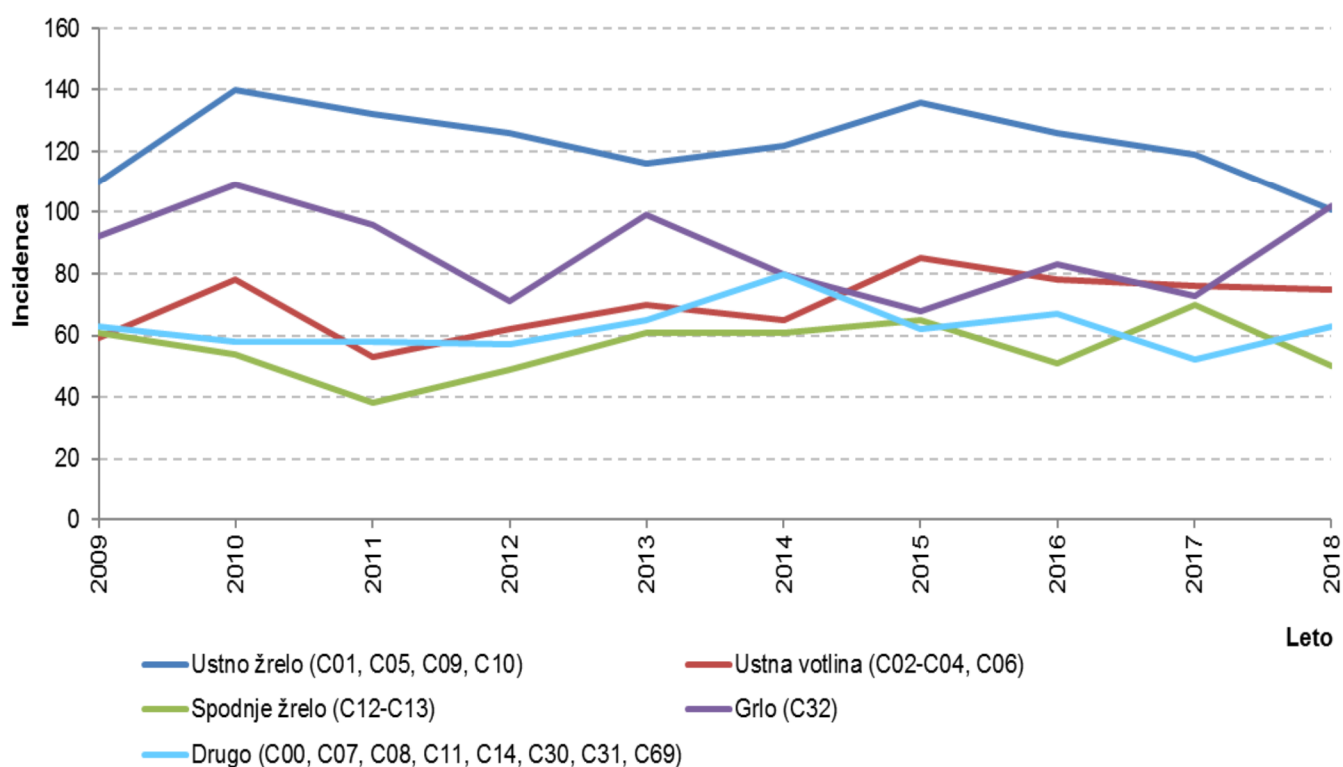


ČASOVNI TREND INCIDENCE PO LOKACIJAH IN MULTIDISCIPLINARNIH TIMIH, ONKOLOŠKI INŠTITUT LJUBLJANA 2009–2018

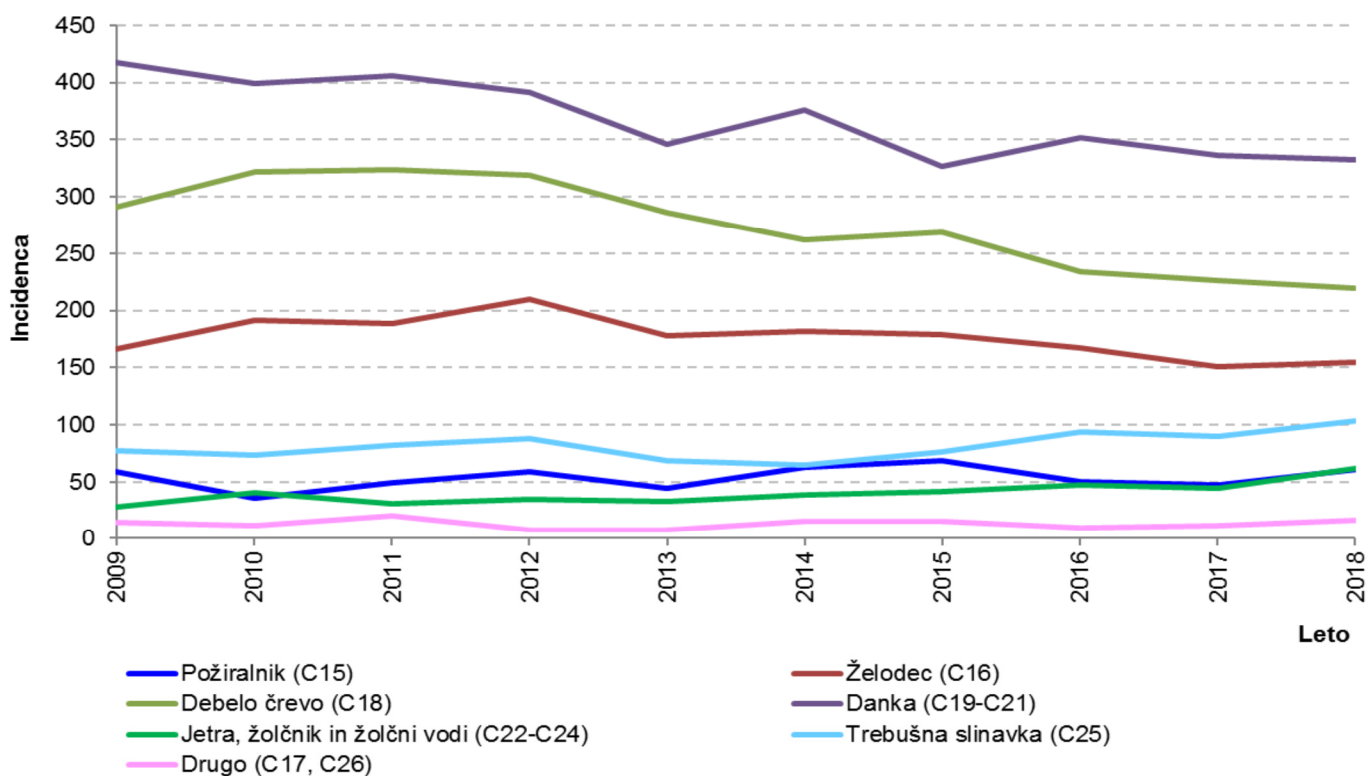
Slika 3: Incidenca izbranih skupin rakov za obdobje 2009–2018, Onkološki inštitut Ljubljana.



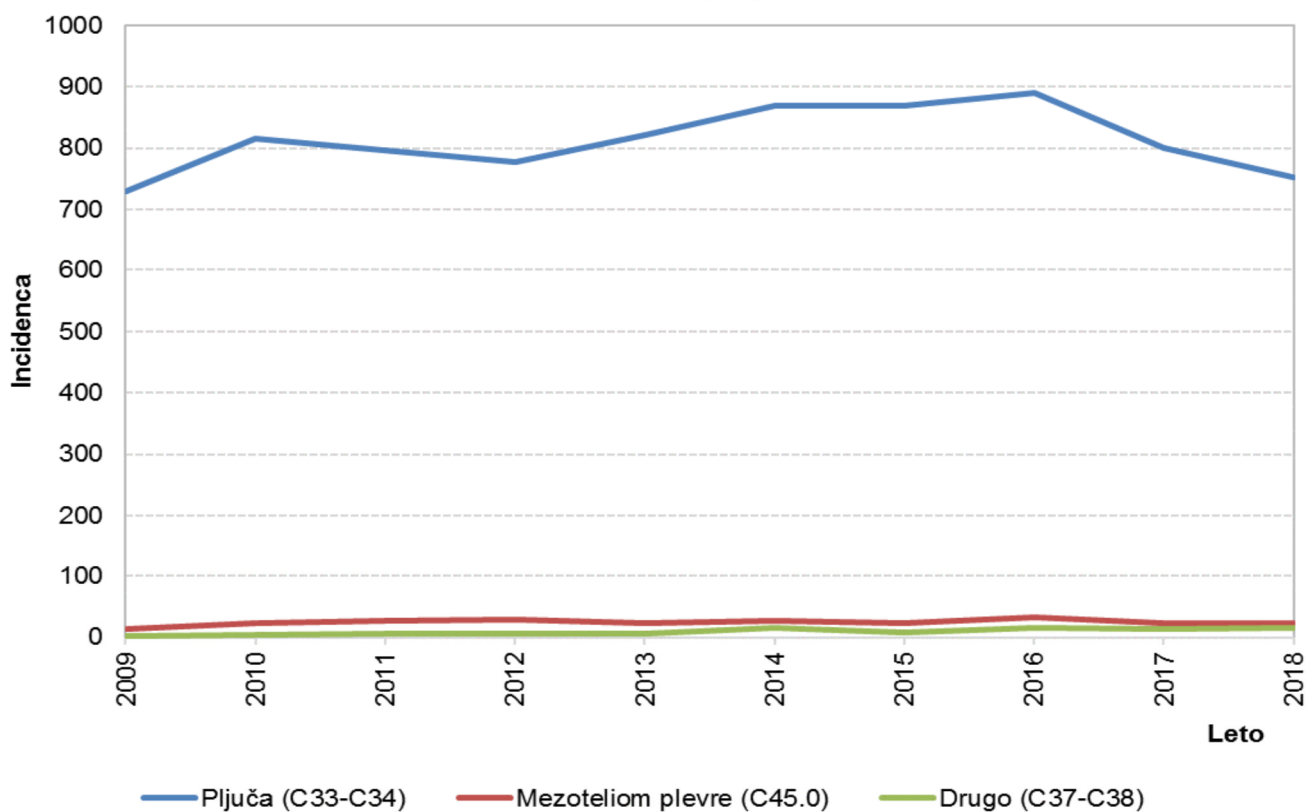
Slika 4: Incidenca rakov glave in vratu v obdobju 2009–2018, Onkološki inštitut Ljubljana.



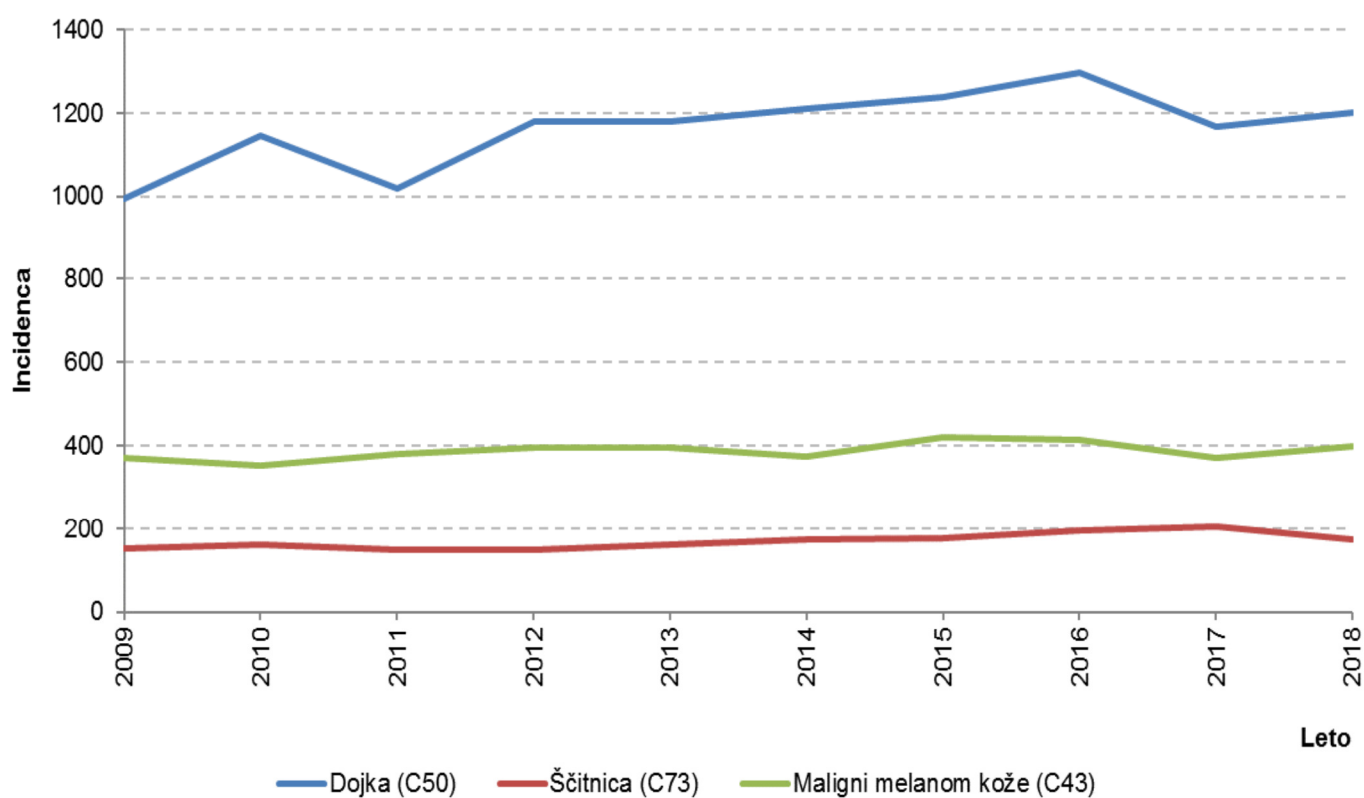
Slika 5: Incidenca rakov prebavil v obdobju 2009–2018, Onkološki inštitut Ljubljana.



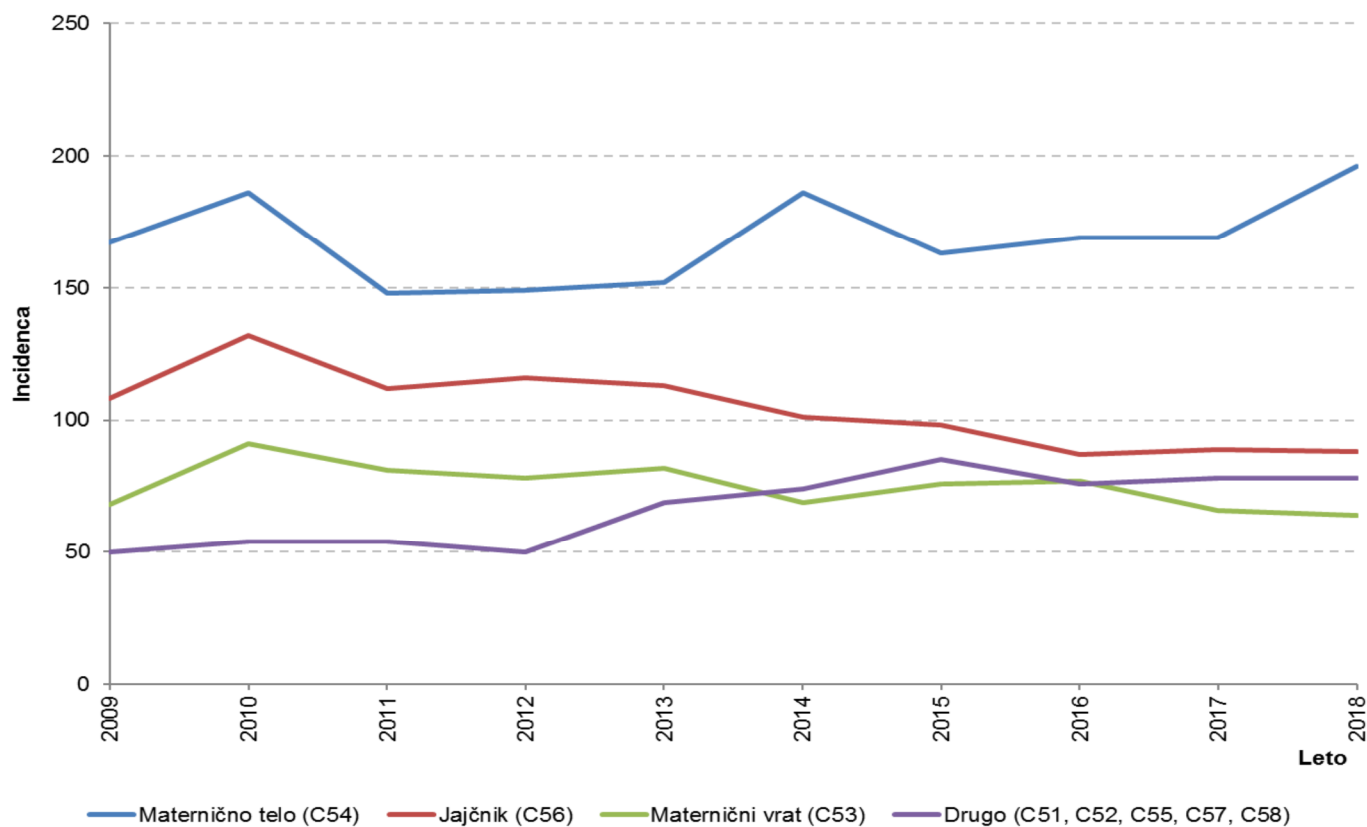
Slika 6: Incidenca rakov torakalnih organov v obdobju 2009–2018, Onkološki inštitut Ljubljana.



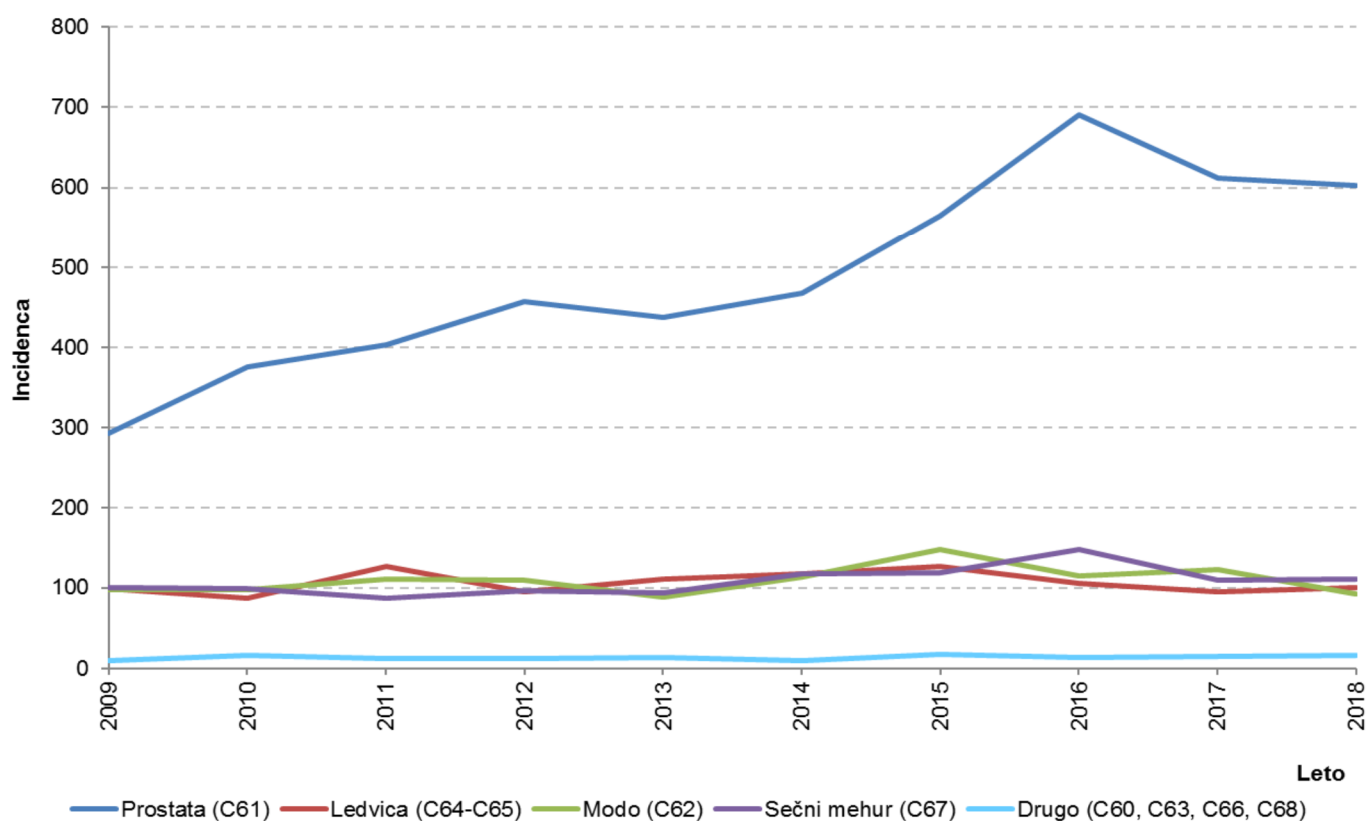
Slika 7: Incidenca rakov dojke, ščitnice in kožnega melanoma v obdobju 2009–2018, Onkološki inštitut Ljubljana.



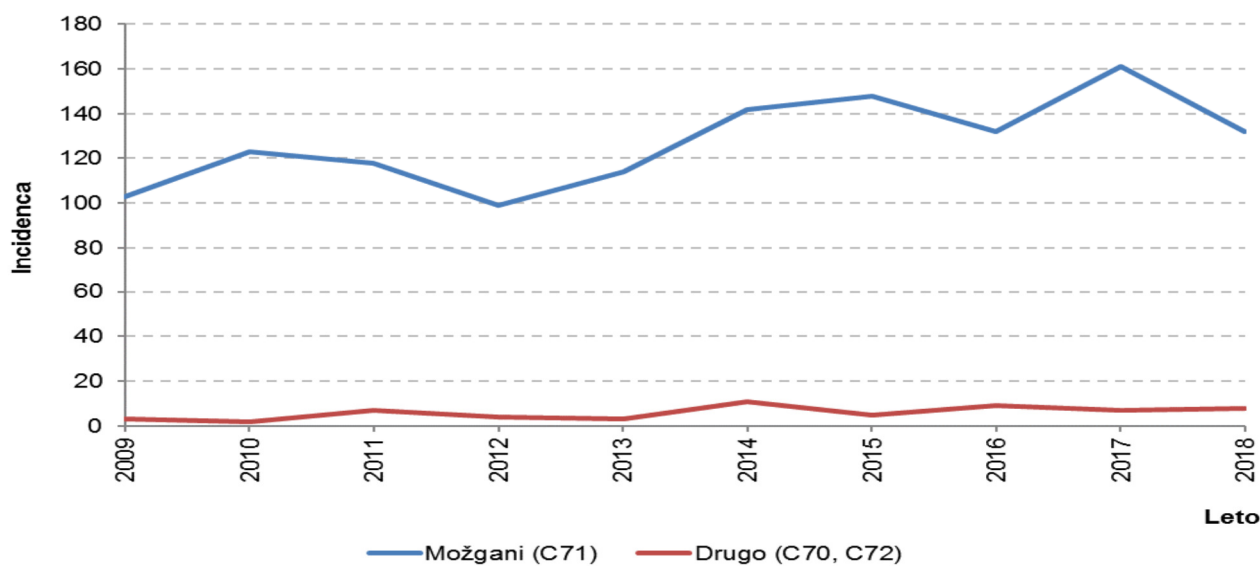
Slika 8: Incidenca ginekoloških rakov v obdobju 2009–2018, Onkološki inštitut Ljubljana.



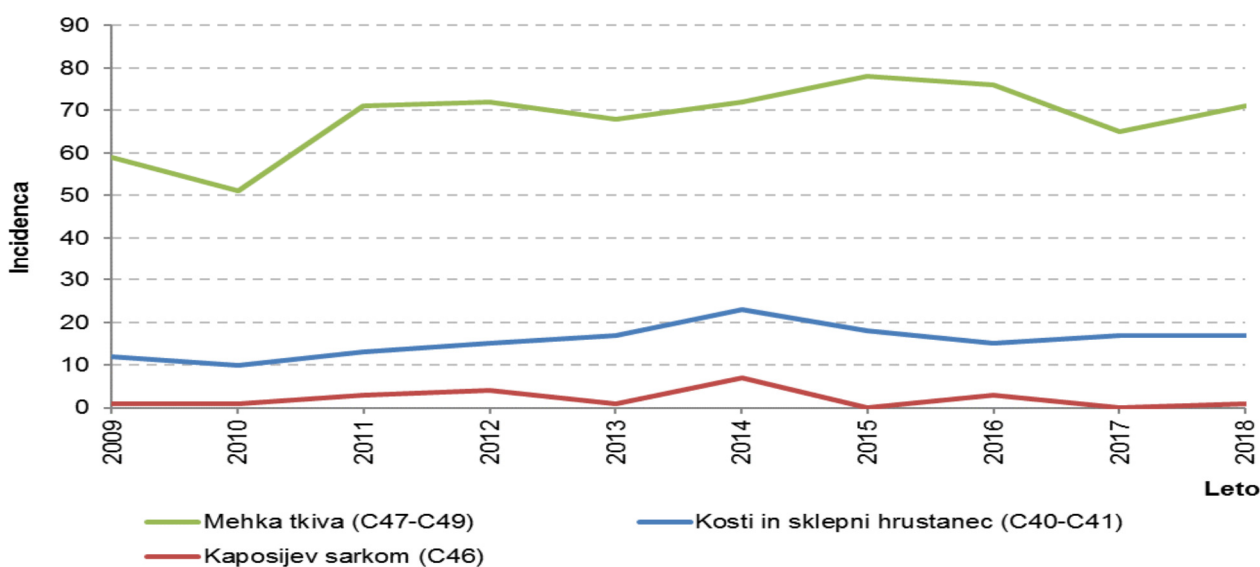
Slika 9: Incidenca uroloških rakov v obdobju 2009–2018, Onkološki inštitut Ljubljana.



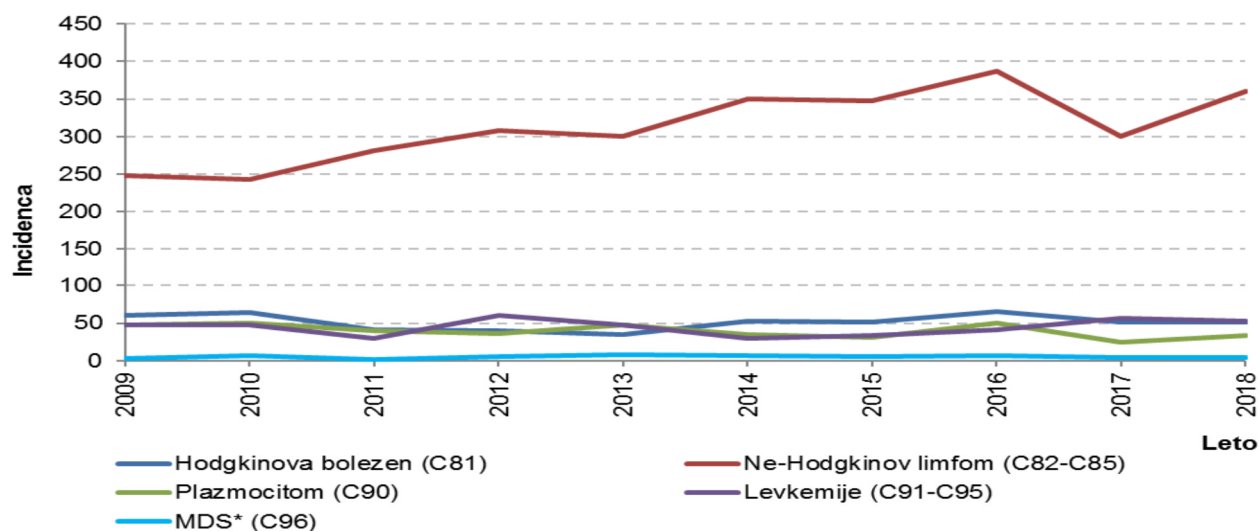
Slika 10: Incidenca tumorjev centralnega živčnega sistema v obdobju 2009–2018, Onkološki inštitut Ljubljana.



Slika 11: Incidenca mehkotkivnih in kostnih tumorjev v obdobju 2009–2018, Onkološki inštitut Ljubljana.



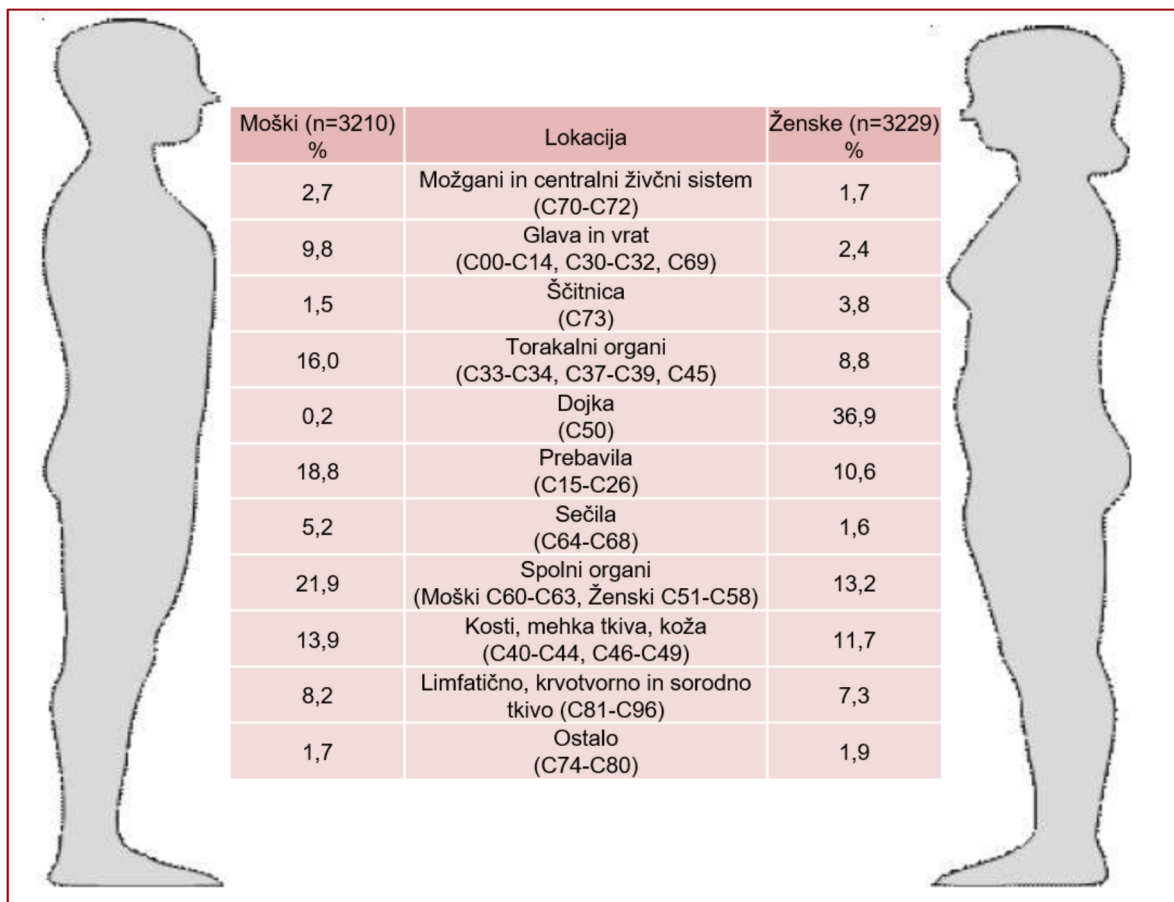
Slika 12: Incidenca malignih neoplazem limfatičnega, krvotvornega in sorodnega tkiva v obdobju 2009–2018, Onkološki inštitut Ljubljana.



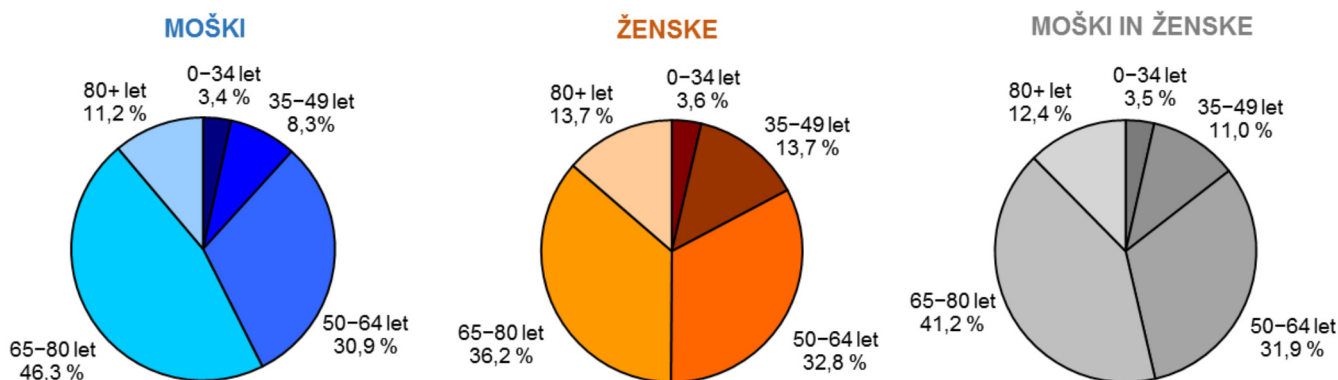
*Druge in neopredeljene maligne neoplazme limfatičnega, krvotvornega ali sorodnega tkiva.

NAJPOGOSTEJŠE LOKACIJE RAKA IN NJIHOV Odstotni DELEŽ PO SPOLU IN STAROSTI, ONKOLOŠKI INŠTITUT LJUBLJANA 2018

Slika 13: Odstotna porazdelitev vseh rakov po spolu in lokaciji, Onkološki inštitut Ljubljana 2018.



Slika 14: Odstotni delež vseh rakov po starostnih skupinah in spolu, Onkološki inštitut Ljubljana 2018.

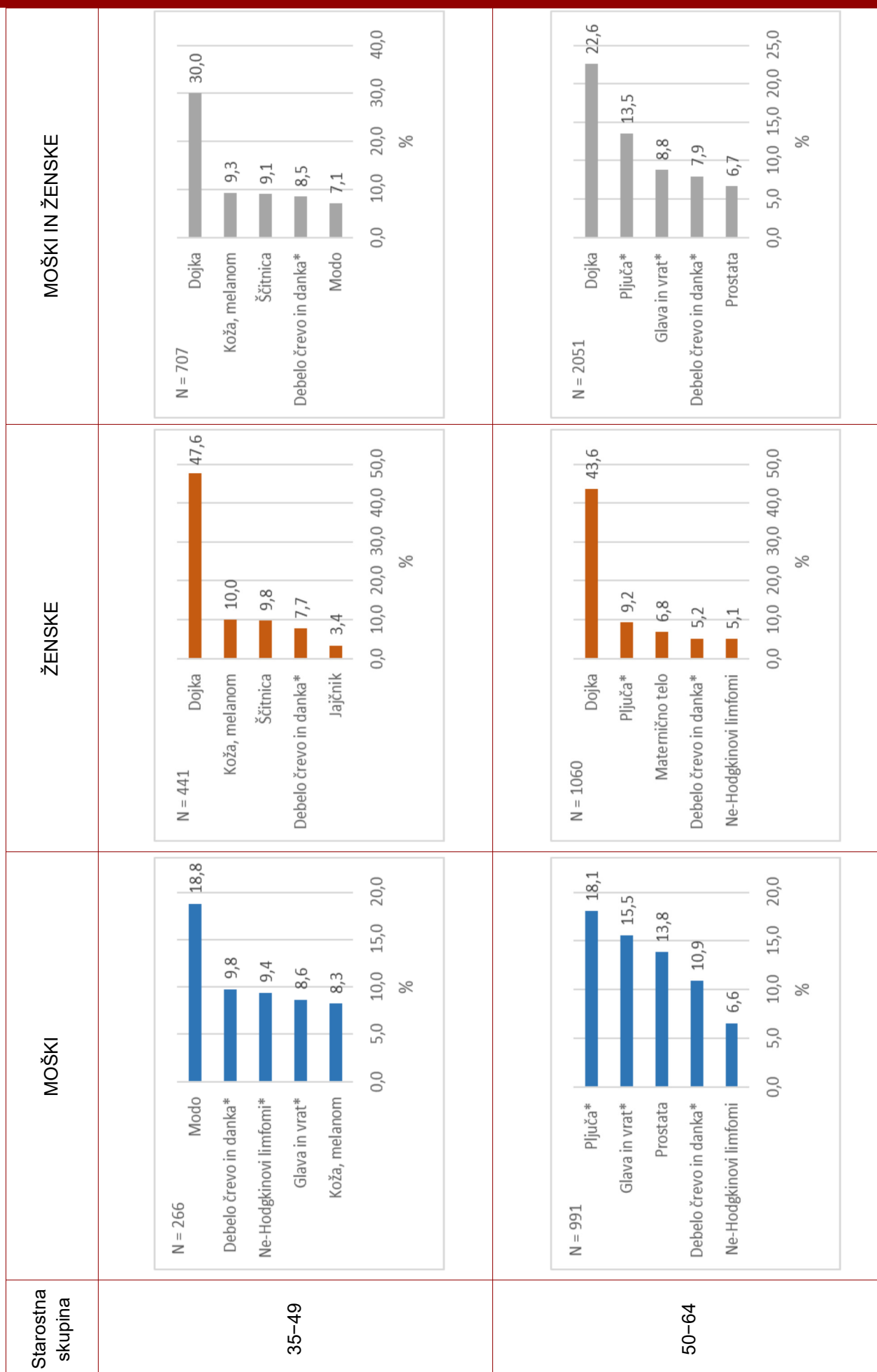


Slika 15: Pet najpogostejših lokacij raka po odstotnih deležih znotraj vsake starostne skupine in spolu, Onkološki inštitut Ljubljana 2018.



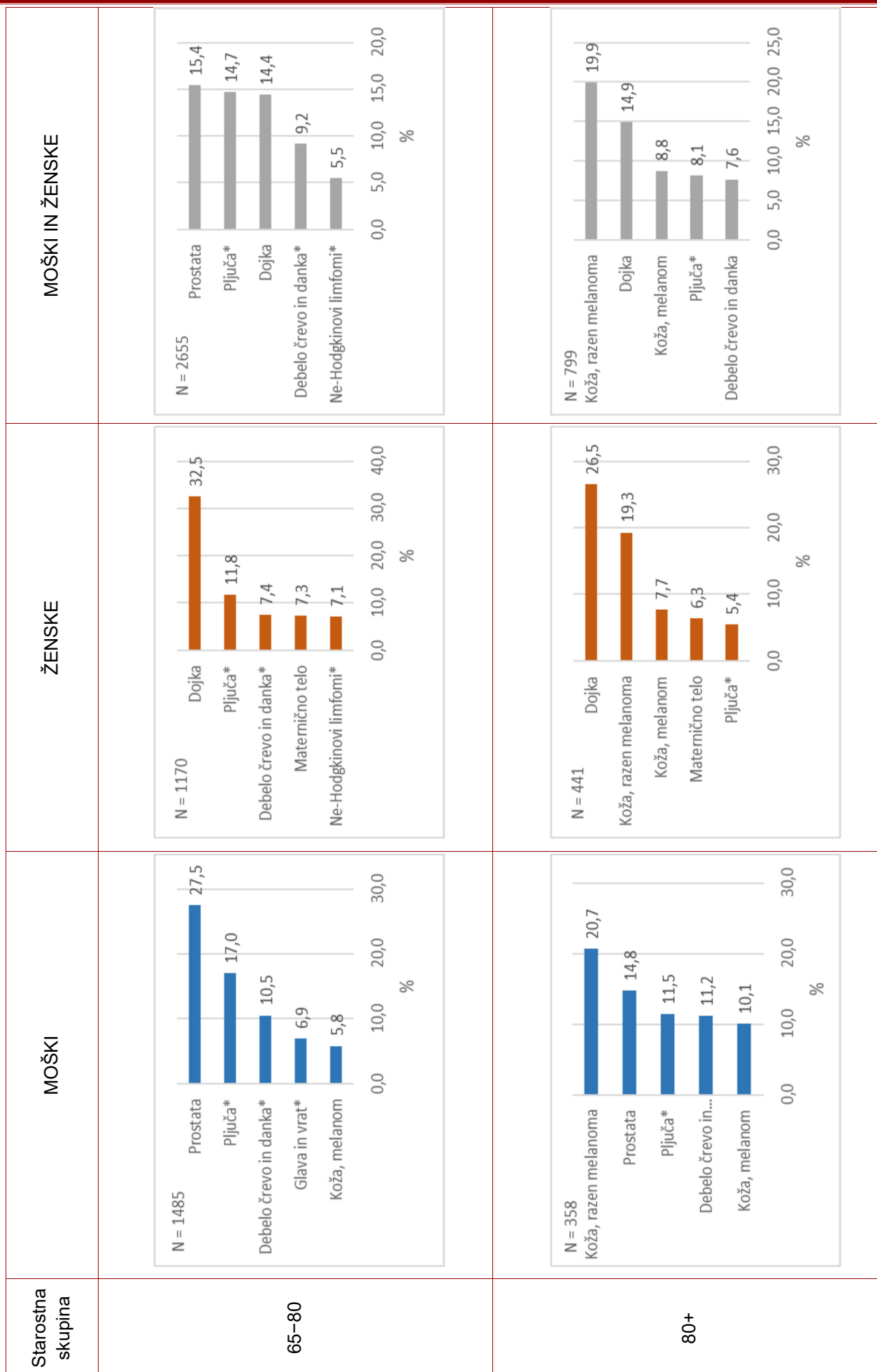
Nadaljevanje →

Slika 15: Nadaljevanje.



Nadaljevanje →

Slika 15: Nadaljevanje.



* Pojasnilo: Glava in vrat (C00–C14, C30–C32), Debelo črevo in danka (C18–C20), Pljuča (C33–C34), CŽS (C70–C72), Ne-Hodgkinovi limfomi (C82–C85), Levkemije (C91–C95).

Tabela 1: Incidenca raka po lokaciji, spolu in starosti, Onkološki inštitut Ljubljana 2018.

Šifra MKB	Primarna lokacija	Spol	Vse starosti	Starost																	
				0–	5–	10–	15–	20–	25–	30–	35–	40–	45–	50–	55–	60–	65–	70–	75–	80–	85+
C00–C96	Vse lokacije	M+Ž	6439	11	7	16	26	36	56	75	166	211	330	472	637	942	1111	756	788	467	332
		M	3210	4	4	8	14	20	26	34	57	78	131	203	305	483	625	413	447	229	129
		Ž	3229	7	3	8	12	16	30	41	109	133	199	269	332	459	486	343	341	238	203
C00	Ustnica	M	4	0	0	0	0	0	0	0	0	0	0	0	0	0	1	0	0	1	2
		Ž	3	0	0	0	0	0	0	0	0	0	0	0	0	0	0	0	1	1	1
C01	Baza jezika	M	21	0	0	0	0	0	0	1	0	0	2	4	2	3	5	2	1	1	0
		Ž	3	0	0	0	0	0	0	0	0	1	0	0	1	0	1	0	0	0	0
C02	Jezik, drugi deli	M	17	0	0	0	0	0	0	0	0	0	1	0	2	4	5	2	2	1	0
		Ž	8	0	0	0	0	0	0	0	0	0	0	0	2	1	2	1	1	0	1
C03	Dlesen	M	3	0	0	0	0	0	0	0	0	0	0	1	0	0	0	0	1	1	0
		Ž	7	0	0	0	0	0	0	0	0	0	0	1	1	2	0	0	2	0	1
C04	Ustno dno	M	22	0	0	0	0	0	0	0	0	0	2	2	6	5	3	2	1	1	0
		Ž	3	0	0	0	0	0	0	0	0	0	0	0	1	1	0	1	0	0	0
C05	Nebo	M	10	0	0	0	0	0	0	0	0	0	0	0	3	1	2	1	2	1	0
		Ž	1	0	0	0	0	0	0	0	0	0	0	0	0	0	0	1	0	0	0
C06	Usta, drugi deli	M	9	0	0	0	0	0	0	0	0	0	3	1	1	2	1	0	0	0	1
		Ž	6	0	0	0	0	0	0	1	0	0	0	1	0	0	1	1	0	2	0
C07	Parotidna žleza	M	5	0	0	0	0	0	0	0	0	1	2	0	0	1	1	0	0	0	0
		Ž	6	0	0	0	0	0	0	0	3	0	0	1	1	0	0	0	0	1	0
C08	Druge in neopredeljene velike žleze slinavke	M	2	0	0	1	0	0	0	0	0	0	0	1	0	0	0	0	0	0	0
		Ž	0	0	0	0	0	0	0	0	0	0	0	0	0	0	0	0	0	0	0
C09	Tonzila	M	39	0	0	0	0	0	0	0	0	2	2	5	5	9	8	4	3	1	0
		Ž	6	0	0	0	0	0	0	0	0	0	0	2	1	0	2	0	1	0	0
C10	Orofarinks	M	20	0	0	0	0	0	0	0	0	0	1	0	5	7	4	1	0	2	0
		Ž	1	0	0	0	0	0	0	0	0	0	0	0	0	0	1	0	0	0	0
C11	Nazofarinks	M	4	0	0	0	0	0	0	0	0	0	1	0	1	2	0	0	0	0	0
		Ž	4	0	0	0	0	0	0	0	1	0	0	1	0	1	1	0	0	0	0
C12	Piriformni sinus	M	33	0	0	0	0	0	0	0	0	0	2	8	7	7	4	4	1	0	0
		Ž	1	0	0	0	0	0	0	0	0	0	1	0	0	0	0	0	0	0	0
C13	Hipofarinks	M	15	0	0	0	0	0	0	0	0	1	1	2	0	2	4	2	2	1	0
		Ž	1	0	0	0	0	0	0	0	0	0	0	0	0	0	1	0	0	0	0
C14	Druga in slabo opred. mesta na ustnici, v ustni votlini in farinksu	M	0	0	0	0	0	0	0	0	0	0	0	0	0	0	0	0	0	0	0
		Ž	0	0	0	0	0	0	0	0	0	0	0	0	0	0	0	0	0	0	0
C15	Požiralnik	M	55	0	0	0	0	0	0	0	0	0	2	6	3	14	20	5	3	2	0
		Ž	6	0	0	0	0	0	0	0	0	1	0	1	0	1	0	0	1	2	0
C16	Želodec	M	94	0	0	0	0	0	2	0	0	4	3	7	13	15	18	16	5	8	3
		Ž	61	0	0	0	0	0	0	0	2	1	1	6	14	5	6	9	8	8	1
C17	Tanko črevo	M	9	0	0	0	0	0	0	0	0	1	1	1	0	1	2	3	0	0	0
		Ž	5	0	0	0	0	0	0	0	0	0	0	0	2	1	0	0	1	1	0
C18	Debelo črevo	M	130	0	1	0	0	0	0	0	1	1	11	12	12	15	32	23	12	9	1
		Ž	89	0	0	0	0	0	0	0	3	5	6	5	4	16	17	17	9	7	0
C19	Rektosigmoidna zveza	M	31	0	0	0	0	0	0	0	0	2	3	2	3	8	4	6	0	3	
		Ž	21	0	0	0	0	0	0	0	1	2	5	0	3	2	2	1	3	2	0
C20	Rektum	M	172	0	0	0	0	0	1	1	1	2	8	14	15	32	27	19	25	19	8
		Ž	87	0	0	0	0	0	0	0	3	4	5	6	8	11	14	8	16	6	6
C21	Anus in analni kanal	M	5	0	0	0	0	0	0	0	0	0	1	1	0	1	0	0	1	1	0
		Ž	16	0	0	0	0	0	0	0	0	2	1	0	4	2	2	3	1	0	1

Nadaljevanje →

Tabela 1: Nadaljevanje.

Šifra MKB	Primarna lokacija	Spol	Vse starosti	Starost																		
				0-	5-	10-	15-	20-	25-	30-	35-	40-	45-	50-	55-	60-	65-	70-	75-	80-	85+	
C22	Jetra in intrahepatični vodi	M	20	0	0	0	0	0	0	0	0	0	1	1	1	3	7	5	1	1	0	
		Ž	9	0	0	0	0	0	0	0	0	0	0	0	1	2	2	1	2	1	0	
C23	Žolčnik	M	3	0	0	0	0	0	0	0	0	0	0	0	1	1	0	1	0	0		
		Ž	4	0	0	0	0	0	0	0	1	0	0	0	0	0	1	1	1	0		
C24	Drugi in neopredeljeni deli biliarnega trakta	M	19	0	0	0	0	0	0	1	0	0	0	0	3	7	6	2	0	0		
		Ž	7	0	0	0	0	0	0	0	0	0	2	1	1	0	2	1	0	0		
C25	Trebušna slinavka	M	67	0	0	0	0	0	0	0	0	3	4	8	11	20	9	10	2	0		
		Ž	36	0	0	0	0	0	0	0	1	3	2	3	6	11	7	3	0	0		
C26	Druga in slabo opredeljena mesta v prebavnih organih	M	0	0	0	0	0	0	0	0	0	0	0	0	0	0	0	0	0	0		
		Ž	2	0	0	0	0	0	0	0	0	0	0	0	0	1	1	0	0	0		
C30	Nosna votlina in srednje uho	M	5	0	0	0	0	0	0	0	0	0	2	1	0	1	0	0	0	1		
		Ž	3	0	0	0	0	0	0	0	0	0	0	0	1	0	1	0	1	0		
C31	Obnosni sinusi	M	4	0	0	0	0	0	0	0	0	0	1	2	0	1	0	0	0	0		
		Ž	6	0	0	0	0	0	0	0	0	0	1	2	0	1	1	0	1	0		
C32	Grlo	M	90	0	0	0	0	0	0	0	2	0	10	16	23	12	13	7	3	4		
		Ž	12	0	0	0	0	0	0	0	0	1	0	2	2	4	2	0	1	0		
C33	Sapnik	M	1	0	0	0	0	0	0	0	0	0	0	0	1	0	0	0	0	0		
		Ž	1	0	0	0	0	0	0	0	0	0	0	0	0	1	0	0	0	0		
C34	Sapnica in pljuča	M	484	0	0	0	0	0	1	4	3	5	26	61	92	133	52	66	31	10		
		Ž	267	0	0	0	0	0	1	1	0	6	18	27	53	61	45	31	17	7		
C37	Timus	M	6	0	0	0	0	0	0	0	0	0	2	0	2	0	2	0	0	0		
		Ž	3	0	0	0	0	0	1	0	0	1	0	0	0	0	1	0	0	0		
C38	Srce, mediastinum, plevra	M	2	0	0	0	1	0	0	0	0	0	0	0	0	1	0	0	0	0		
		Ž	5	0	1	1	1	1	0	0	0	0	0	0	0	1	0	0	0	0		
C39	Druga in slabo opredeljena mesta v dihalih in prsnih organih	M	0	0	0	0	0	0	0	0	0	0	0	0	0	0	0	0	0	0		
		Ž	0	0	0	0	0	0	0	0	0	0	0	0	0	0	0	0	0	0		
C40	Kosti, sklepni hrustanec udov	M	7	0	0	0	1	0	0	1	0	0	1	3	0	0	0	0	0	1		
		Ž	1	0	1	0	0	0	0	0	0	0	0	0	0	0	0	0	0	0		
C41	Kosti, sklepni hrustanec, drugje	M	2	0	0	0	0	1	1	0	0	0	0	0	0	0	0	0	0	0		
		Ž	7	0	0	1	1	0	0	0	0	0	0	1	2	0	1	0	0	1		
C43	Maligni melanom kože	M	215	0	0	0	0	4	2	4	4	14	22	16	23	33	19	34	22	14		
		Ž	183	0	0	0	1	1	5	5	11	14	19	11	10	16	20	19	17	18		
C44	Druge maligne neoplazme kože	M	179	0	0	0	0	0	2	3	0	5	5	7	7	19	18	39	30	44		
		Ž	157	0	0	0	1	0	2	2	2	1	5	5	4	10	18	22	25	60		
C45	Mezoteliom	M	21	0	0	0	0	0	0	1	0	1	0	2	2	3	3	6	2	1		
		Ž	9	0	0	0	0	0	0	0	0	0	1	1	3	2	2	2	0	0		
C46	Kaposijev sarkom	M	1	0	0	0	0	0	0	0	0	0	1	0	0	0	0	0	0	0		
		Ž	0	0	0	0	0	0	0	0	0	0	0	0	0	0	0	0	0	0		
C47	Periferni živci in avtonomno živčevje	M	2	0	0	0	0	0	0	1	0	0	0	0	0	1	0	0	0	0		
		Ž	2	0	0	0	1	0	0	0	0	1	0	0	0	0	0	0	0	0		
C48	Peritonej in retroperitonej	M	3	0	0	0	0	0	0	0	0	0	0	0	2	1	0	0	0	0		
		Ž	7	0	0	0	0	0	0	0	0	0	1	1	3	0	2	0	0	0		
C49	Drugo vezivno in mehko tkivo	M	36	0	0	0	1	0	1	0	2	3	4	2	4	5	4	5	2	3		
		Ž	21	0	0	0	1	1	0	1	0	1	1	2	0	2	2	3	3	4		

Nadaljevanje →

Tabela 1: Nadaljevanje.

Šifra MKB	Primarna lokacija	Spol	Vse starosti	Starost																	
				0–	5–	10–	15–	20–	25–	30–	35–	40–	45–	50–	55–	60–	65–	70–	75–	80–	85+
C50	Dojka	M	8	0	0	0	0	0	0	0	1	0	1	0	1	0	2	0	1	1	
		Ž	1192	0	0	0	0	1	5	17	45	71	94	140	131	191	195	82	103	69	48
C51	Žensko zunanje spolovilo	M	–	–	–	–	–	–	–	–	–	–	–	–	–	–	–	–	–	–	
		Ž	41	0	0	0	0	0	0	0	0	1	1	1	3	3	6	8	9	9	
C52	Nožnica	M	–	–	–	–	–	–	–	–	–	–	–	–	–	–	–	–	–	–	
		Ž	6	0	0	0	0	0	0	0	1	0	0	1	1	1	0	2	0	0	
C53	Maternični vrat	M	–	–	–	–	–	–	–	–	–	–	–	–	–	–	–	–	–	–	
		Ž	64	0	0	0	0	1	2	3	5	1	6	9	5	10	6	5	6	2	3
C54	Maternično telo	M	–	–	–	–	–	–	–	–	–	–	–	–	–	–	–	–	–	–	
		Ž	196	0	0	0	0	0	0	0	1	3	7	8	34	30	33	25	27	18	10
C55	Maternica, neopredeljeno	M	–	–	–	–	–	–	–	–	–	–	–	–	–	–	–	–	–	–	
		Ž	4	0	0	0	0	0	0	0	0	0	0	1	1	0	0	2	0	0	
C56	Jajčnik	M	–	–	–	–	–	–	–	–	–	–	–	–	–	–	–	–	–	–	
		Ž	88	0	0	0	0	0	0	2	3	3	9	10	11	15	9	15	6	2	3
C57	Drugi in neopredeljeni ženski spolni organi	M	–	–	–	–	–	–	–	–	–	–	–	–	–	–	–	–	–	–	
		Ž	27	0	0	0	0	0	0	0	0	1	1	2	6	4	7	2	3	1	
C58	Posteljica	M	–	–	–	–	–	–	–	–	–	–	–	–	–	–	–	–	–	–	
		Ž	0	0	0	0	0	0	0	0	0	0	0	0	0	0	0	0	0	0	
C60	Penis	M	5	0	0	0	0	0	0	0	0	0	1	0	3	0	0	0	1	0	
		Ž	–	–	–	–	–	–	–	–	–	–	–	–	–	–	–	–	–	–	
C61	Prostata	M	603	0	0	0	0	0	0	0	0	4	16	31	90	145	127	137	42	11	
		Ž	–	–	–	–	–	–	–	–	–	–	–	–	–	–	–	–	–	–	
C62	Modo	M	92	1	0	1	1	5	13	9	18	19	13	5	4	1	2	0	0	0	
		Ž	–	–	–	–	–	–	–	–	–	–	–	–	–	–	–	–	–	–	
C63	Drugi in neopredeljeni moški spolni organi	M	3	0	0	0	0	0	0	0	0	0	1	0	0	0	0	1	1	0	
		Ž	–	–	–	–	–	–	–	–	–	–	–	–	–	–	–	–	–	–	
C64	Ledvica razen meha	M	66	0	1	0	0	0	1	0	2	2	7	8	15	9	7	10	3	1	
		Ž	22	1	0	1	0	0	1	0	0	0	0	1	4	3	1	2	5	3	
C65	Ledvični meh	M	5	0	0	0	0	0	0	0	0	0	0	0	2	0	1	1	1	0	
		Ž	7	0	0	0	0	0	0	0	0	0	1	0	1	0	1	4	0	0	
C66	Sečevod	M	3	0	0	0	0	0	0	0	0	0	0	0	0	0	1	1	1	0	
		Ž	2	0	0	0	0	0	0	0	0	0	0	1	0	0	0	1	0	0	
C67	Sečni mehur	M	90	0	0	0	0	0	0	0	0	2	2	10	15	18	13	13	14	3	
		Ž	21	0	0	0	0	0	0	1	0	0	0	0	5	3	2	3	6	1	
C68	Drugi in neopredeljeni sečni organi	M	2	0	0	0	0	0	0	0	0	0	0	0	0	0	0	1	1	0	
		Ž	1	0	0	0	0	0	0	0	0	0	0	0	0	0	0	0	0	1	
C69	Okno in očesni adneksi	M	11	0	0	0	0	0	0	1	0	1	0	0	2	0	1	3	1	2	
		Ž	6	0	0	0	0	1	0	1	0	1	1	0	0	0	1	0	0	1	
C70	Meninge	M	2	0	0	0	0	0	0	1	0	1	0	0	0	0	0	0	0	0	
		Ž	2	0	0	0	0	0	0	0	1	0	0	1	0	0	0	0	0	0	
C71	Možgani	M	80	2	0	1	2	1	1	5	4	5	9	7	8	8	12	5	7	3	0
		Ž	52	6	1	0	2	0	1	0	0	3	2	3	6	8	7	5	5	2	1

Nadaljevanje →

Tabela 1: Nadaljevanje.

Šifra MKB	Primarna lokacija	Spol	Vse starosti	Starost																		
				0–	5–	10–	15–	20–	25–	30–	35–	40–	45–	50–	55–	60–	65–	70–	75–	80–	85+	
C72	Hrbtni mozeg, možganski živci in drugi deli CZS	M	4	0	0	0	0	0	1	0	0	1	0	0	0	0	2	0	0	0	0	
		Ž	0	0	0	0	0	0	0	0	0	0	0	0	0	0	0	0	0	0	0	0
C73	Ščitnica	M	49	0	0	0	0	2	1	3	5	8	8	1	6	4	2	3	5	0	1	
		Ž	124	0	0	2	1	3	8	4	13	10	20	12	11	13	9	3	9	5	1	
C74	Nadledvična žleza	M	1	1	0	0	0	0	0	0	0	0	0	0	0	0	0	0	0	0	0	
		Ž	2	0	0	0	0	0	0	1	0	1	0	0	0	0	0	0	0	0	0	
C75	Druge endokrine žleze in sorodne strukture	M	2	0	0	1	0	0	0	0	0	0	0	0	0	0	1	0	0	0	0	
		Ž	2	0	0	0	0	0	0	0	0	0	0	0	0	1	0	0	0	1	0	
C76	Druga in slabo opredeljena mesta	M	3	0	0	0	0	0	0	0	0	1	0	0	1	0	0	1	0	0	0	
		Ž	11	0	0	0	0	0	0	0	0	0	0	2	3	0	2	2	1	1		
C77	Metastaza in neopredeljena maligna neoplazma bezgavk	M	22	0	0	0	0	0	0	0	0	1	2	3	4	5	0	2	1	4		
		Ž	11	0	0	0	0	0	0	1	0	1	0	1	1	1	1	3	0	2		
C78	Metastaze dihal in prebavil	M	3	0	0	0	0	0	0	1	0	0	0	0	0	0	0	1	0	1		
		Ž	7	0	0	0	0	0	0	0	0	0	0	1	0	2	1	1	1	1		
C79	Metastaze, drugje	M	2	0	0	0	0	0	1	0	0	0	0	0	0	0	1	0	0	0		
		Ž	8	0	0	0	0	0	0	0	0	0	0	0	0	1	4	0	1	2		
C80	Maligna neoplazma brez opredeljenega mesta	M	23	0	0	0	0	0	2	0	0	0	1	2	5	4	3	3	3	0		
		Ž	19	0	0	0	0	0	0	0	0	0	2	3	3	4	2	3	0	2		
C81	Hodgkinova bolezen	M	24	0	0	0	3	1	2	2	6	2	0	3	1	0	0	4	0	0		
		Ž	27	0	0	1	2	4	5	2	3	1	0	2	2	0	0	2	1	0		
C82	Folikularni ne-Hodgkinov limfom	M	57	0	0	0	1	0	0	0	5	3	2	13	10	8	7	4	2	2		
		Ž	71	0	0	0	0	0	1	2	3	1	4	8	15	13	8	12	3	1		
C83	Difuzni ne-Hodgkinov limfom	M	106	0	1	0	3	5	0	1	1	7	3	5	12	14	18	11	12	8	5	
		Ž	88	0	0	0	0	0	0	1	3	1	2	6	7	9	16	20	9	7	7	
C84	Limfomi celic T in kožni limfom celic T	M	21	0	0	0	1	0	0	0	3	3	0	3	5	1	0	2	3	0		
		Ž	12	0	0	0	0	0	0	1	1	0	0	2	2	1	1	0	1	1	2	
C85	Druge in neopredeljene vrste ne-Hodgkinovega limfoma	M	1	0	0	0	0	0	0	0	0	0	0	1	0	0	0	0	0	0		
		Ž	4	0	0	0	0	0	0	0	0	0	0	0	0	0	3	0	0	1		
C88	Maligne imunoproliferativne bolezni	M	0	0	0	0	0	0	0	0	0	0	0	0	0	0	0	0	0	0		
		Ž	0	0	0	0	0	0	0	0	0	0	0	0	0	0	0	0	0	0		
C90	Difuzni plazmocitom in maligne neoplazme plazmocitov	M	19	0	0	0	0	0	0	0	0	1	2	4	3	2	3	3	1	0		
		Ž	14	0	0	0	0	0	0	0	0	0	2	1	2	1	1	2	4	1		
C91.0	Limfatična levkemija, akutna	M	9	0	1	3	1	0	1	0	1	1	0	1	0	0	0	0	0	0		
		Ž	10	0	0	2	4	1	0	0	1	0	0	1	1	0	0	0	0	0		
C91.1 C91.9	Limfatična levkemija, druga	M	19	0	0	0	0	0	0	0	0	1	2	1	2	6	4	1	0	2		
		Ž	9	0	0	0	0	0	0	0	0	1	0	0	1	3	1	1	0	2		
C92	Mieloična levkemija	M	5	0	0	1	0	0	1	0	1	1	0	0	0	0	1	0	0	0		
		Ž	1	0	0	0	0	0	0	0	0	0	0	0	0	1	0	0	0	0		
C93	Monocitna levkemija	M	0	0	0	0	0	0	0	0	0	0	0	0	0	0	0	0	0	0		
		Ž	0	0	0	0	0	0	0	0	0	0	0	0	0	0	0	0	0	0		
C94	Druge opredeljene levkemije	M	0	0	0	0	0	0	0	0	0	0	0	0	0	0	0	0	0	0		
		Ž	0	0	0	0	0	0	0	0	0	0	0	0	0	0	0	0	0	0		

Nadaljevanje →

Tabela 1: Nadaljevanje.

Šifra MKB	Primarna lokacija	Spol	Vse starosti	Starost																		
				0-	5-	10-	15-	20-	25-	30-	35-	40-	45-	50-	55-	60-	65-	70-	75-	80-	85+	
C95	Levkemija z neopredeljenim celičnim tipom	M	0	0	0	0	0	0	0	0	0	0	0	0	0	0	0	0	0	0	0	
		Ž	0	0	0	0	0	0	0	0	0	0	0	0	0	0	0	0	0	0	0	0
C96	Druge in neopred. m.n. limfatičnega, krvotvornega ali sorodnega tkiva	M	3	0	0	0	0	0	0	0	0	0	1	1	0	1	0	0	0	0	0	
		Ž	1	0	0	0	0	1	0	0	0	0	0	0	0	0	0	0	0	0	0	0

Zgoraj neupoštevani

Šifra MKB	Primarna lokacija	Spol	Vse starosti	Starost																		
				0-	5-	10-	15-	20-	25-	30-	35-	40-	45-	50-	55-	60-	65-	70-	75-	80-	85+	
D03	Melanom, in situ	M	6	0	0	0	0	0	0	1	0	0	1	0	0	0	0	2	1	1	0	
		Ž	13	0	0	0	0	0	0	0	1	0	3	2	2	1	2	1	1	0	0	
D05	Dojka, in situ	M	2	0	0	0	0	0	0	0	0	0	0	0	0	0	0	1	1	0	0	
		Ž	151	0	0	0	0	0	0	1	2	6	13	31	27	20	32	9	5	3	2	
D06	Maternični vrat, in situ (CIN III)	M	-	-	-	-	-	-	-	-	-	-	-	-	-	-	-	-	-	-		
		Ž	2	0	0	0	0	0	0	0	1	0	0	1	0	0	0	0	0	0	0	
D09.0	Sečni mehur, in situ	M	0	0	0	0	0	0	0	0	0	0	0	0	0	0	0	0	0	0	0	
		Ž	1	0	0	0	0	0	0	0	0	0	0	0	0	0	0	1	0	0	0	
D32.0, D42.0	Meninge, benigna neoplazma in neoplazma negotovega značaja	M	13	0	0	1	0	0	0	0	1	3	1	0	1	1	0	4	1	0	0	
		Ž	26	0	0	0	0	0	0	1	0	0	1	2	3	5	4	5	4	1	0	
D33.0 - D33.2	Možgani, benigna neoplazma	M	3	0	0	2	0	1	0	0	0	0	0	0	0	0	0	0	0	0	0	
		Ž	1	1	0	0	0	0	0	0	0	0	0	0	0	0	0	0	0	0	0	
D39.1	Jajčnik, neoplazma negotovega značaja	M	-	-	-	-	-	-	-	-	-	-	-	-	-	-	-	-	-	-		
		Ž	9	0	0	0	0	1	0	0	0	1	1	0	3	1	0	2	0	0	0	
D43.0 - D43.2	Možgani, neopredeljeno	M	4	0	3	1	0	0	0	0	0	0	0	0	0	0	0	0	0	0	0	
		Ž	4	1	1	0	1	0	0	0	0	0	0	0	0	0	0	0	0	0	1	

Tabela 2: Incidenca histološko (H) in citološko (C) potrjenih primerov raka po histološki vrsti in lokaciji, Onkološki inštitut Ljubljana 2018.

Histološka vrsta	Skupaj		Primarna lokacija (šifra MKB)															
	C00–C96		C00		C01		C02		C03		C04		C05		C06		C07	
	H	C	H	C	H	C	H	C	H	C	H	C	H	C	H	C	H	C
Vse vrste	5988	386	7	1	24	0	25	0	10	0	25	0	11	0	15	0	10	1
Drobnocelični karcinom	90	38	0	0	0	0	0	0	0	0	0	0	0	0	0	0	0	0
Nedrobnocelični karcinom	36	15	0	0	0	0	0	0	0	0	0	0	0	0	0	0	0	0
Ploščatocelični karcinom	827	60	7	1	24	0	25	0	10	0	25	0	10	0	15	0	0	0
Bazalnocelični karcinom	149	29	0	0	0	0	0	0	0	0	0	0	0	0	0	0	0	0
Prehodnocelični karcinom	116	5	0	0	0	0	0	0	0	0	0	0	0	0	0	0	0	0
Adenokarcinom	3320	157	0	0	0	0	0	0	0	0	0	0	1	0	0	0	4	1
Drugi opredeljeni karcinomi	74	4	0	0	0	0	0	0	0	0	0	0	0	0	0	0	3	0
Karcinom, neopredeljen	40	40	0	0	0	0	0	0	0	0	0	0	0	0	0	0	0	0
Maligni timom	7	0	0	0	0	0	0	0	0	0	0	0	0	0	0	0	0	0
Maligni paragangliom/feokromocitom	2	0	0	0	0	0	0	0	0	0	0	0	0	0	0	0	0	0
Maligni melanom	415	8	0	0	0	0	0	0	0	0	0	0	0	0	0	0	0	0
Fibrosarkom	8	0	0	0	0	0	0	0	0	0	0	0	0	0	0	0	0	0
Fibrohistiocitni sarkom	9	0	0	0	0	0	0	0	0	0	0	0	0	0	0	0	0	0
Liposarkom	21	0	0	0	0	0	0	0	0	0	0	0	0	0	0	0	0	0
Leiomyosarkom	13	0	0	0	0	0	0	0	0	0	0	0	0	0	0	0	0	0
Rabdomiosarkom	1	0	0	0	0	0	0	0	0	0	0	0	0	0	0	0	0	0
Sinovijski sarkom	3	0	0	0	0	0	0	0	0	0	0	0	0	0	0	0	0	0
Angiosarkom	6	0	0	0	0	0	0	0	0	0	0	0	0	0	0	0	0	0
Kaposijev sarkom	0	1	0	0	0	0	0	0	0	0	0	0	0	0	0	0	0	0
Osteosarkom	6	0	0	0	0	0	0	0	0	0	0	0	0	0	0	0	0	0
Hondrosarkom	7	1	0	0	0	0	0	0	0	0	0	0	0	0	0	0	0	0
Ewingov sarkom/PNET	5	0	0	0	0	0	0	0	0	0	0	0	0	0	0	0	0	0
Drugi opredeljeni sarkomi	8	0	0	0	0	0	0	0	0	0	0	0	0	0	0	0	0	0
Sarkom, neopredeljen	17	0	0	0	0	0	0	0	0	0	0	0	0	0	0	0	0	0
Kompleksni mešani in stromalni maligni tumorji	58	0	0	0	0	0	0	0	0	0	0	0	0	0	0	0	3	0
Fibroepitelijski maligni tumorji	2	0	0	0	0	0	0	0	0	0	0	0	0	0	0	0	0	0
Maligni mezoteliom	29	1	0	0	0	0	0	0	0	0	0	0	0	0	0	0	0	0
Maligni gonadni stromalni tumorji	1	0	0	0	0	0	0	0	0	0	0	0	0	0	0	0	0	0
Disgerminom in seminom	59	0	0	0	0	0	0	0	0	0	0	0	0	0	0	0	0	0
Drugi maligni germinalni tumorji	32	0	0	0	0	0	0	0	0	0	0	0	0	0	0	0	0	0
Maligni trofoblastni tumorji	5	0	0	0	0	0	0	0	0	0	0	0	0	0	0	0	0	0
Maligni gliomi	132	0	0	0	0	0	0	0	0	0	0	0	0	0	0	0	0	0
Maligni nevroepitelijski tumorji	4	1	0	0	0	0	0	0	0	0	0	0	0	0	0	0	0	0
Maligni meningeom	1	0	0	0	0	0	0	0	0	0	0	0	0	0	0	0	0	0
Maligni tumorji živčnih ovojnic	3	0	0	0	0	0	0	0	0	0	0	0	0	0	0	0	0	0
Ne-Hodgkinov limfom	344	16	0	0	0	0	0	0	0	0	0	0	0	0	0	0	0	0
Hodgkinova bolezen	51	0	0	0	0	0	0	0	0	0	0	0	0	0	0	0	0	0
Plazmocitni tumorji	30	3	0	0	0	0	0	0	0	0	0	0	0	0	0	0	0	0
Kronična limfocitna levkemija	23	3	0	0	0	0	0	0	0	0	0	0	0	0	0	0	0	0
Levkemija, razen kronične limfocitne	23	4	0	0	0	0	0	0	0	0	0	0	0	0	0	0	0	0
Druge limforetikulumske neoplazme	2	0	0	0	0	0	0	0	0	0	0	0	0	0	0	0	0	0
Kronične mieloproliferativne bolezni	1	0	0	0	0	0	0	0	0	0	0	0	0	0	0	0	0	0
Mielodisplastični sindromi	1	0	0	0	0	0	0	0	0	0	0	0	0	0	0	0	0	0
Drugi opredeljeni maligni tumorji	2	0	0	0	0	0	0	0	0	0	0	0	0	0	0	0	0	0
Maligni tumor, neopredeljen	5	0	0	0	0	0	0	0	0	0	0	0	0	0	0	0	0	0

Nadaljevanje →

Tabela 2: Nadaljevanje.

Histološka vrsta	Skupaj		Primarna lokacija (šifra MKB)															
	C00–C96		C08		C09		C10		C11		C12		C13		C14		C15	
	H	C	H	C	H	C	H	C	H	C	H	C	H	C	H	C	H	C
Vse vrste	5988	386	2	0	45	0	21	0	7	2	34	1	15	1	0	0	61	0
Drobnocelični karcinom	90	38	0	0	0	0	0	0	0	0	0	0	0	0	0	0	1	0
Nedrobnocelični karcinom	36	15	0	0	0	0	0	0	0	0	0	0	0	0	0	0	0	0
Ploščatocelični karcinom	827	60	1	0	45	0	21	0	7	1	31	1	15	1	0	0	42	0
Bazalnocelični karcinom	149	29	0	0	0	0	0	0	0	0	0	0	0	0	0	0	0	0
Prehodnocelični karcinom	116	5	0	0	0	0	0	0	0	0	0	0	0	0	0	0	0	0
Adenokarcinom	3320	157	0	0	0	0	0	0	0	0	0	0	0	0	0	0	15	0
Drugi opredeljeni karcinomi	74	4	1	0	0	0	0	0	0	0	0	0	0	0	0	0	0	0
Karcinom, neopredeljen	40	40	0	0	0	0	0	0	0	1	2	0	0	0	0	0	1	0
Maligni timom	7	0	0	0	0	0	0	0	0	0	0	0	0	0	0	0	0	0
Maligni paragangliom/feokromocitom	2	0	0	0	0	0	0	0	0	0	0	0	0	0	0	0	0	0
Maligni melanom	415	8	0	0	0	0	0	0	0	0	0	0	0	0	0	0	0	0
Fibrosarkom	8	0	0	0	0	0	0	0	0	0	0	0	0	0	0	0	0	0
Fibrohistiocitni sarkom	9	0	0	0	0	0	0	0	0	0	0	0	0	0	0	0	0	0
Liposarkom	21	0	0	0	0	0	0	0	0	0	0	0	0	0	0	0	0	0
Leiomijsarkom	13	0	0	0	0	0	0	0	0	0	0	0	0	0	0	0	0	0
Rabdomiosarkom	1	0	0	0	0	0	0	0	0	0	1	0	0	0	0	0	0	0
Sinovijski sarkom	3	0	0	0	0	0	0	0	0	0	0	0	0	0	0	0	0	0
Angiosarkom	6	0	0	0	0	0	0	0	0	0	0	0	0	0	0	0	0	0
Kaposijev sarkom	0	1	0	0	0	0	0	0	0	0	0	0	0	0	0	0	0	0
Osteosarkom	6	0	0	0	0	0	0	0	0	0	0	0	0	0	0	0	0	0
Hondrosarkom	7	1	0	0	0	0	0	0	0	0	0	0	0	0	0	0	0	0
Ewingov sarkom/PNET	5	0	0	0	0	0	0	0	0	0	0	0	0	0	0	0	0	0
Drugi opredeljeni sarkomi	8	0	0	0	0	0	0	0	0	0	0	0	0	0	0	0	1	0
Sarkom, neopredeljen	17	0	0	0	0	0	0	0	0	0	0	0	0	0	0	0	0	0
Kompleksni mešani in stromalni maligni tumorji	58	0	0	0	0	0	0	0	0	0	0	0	0	0	0	0	1	0
Fibroepitelijski maligni tumorji	2	0	0	0	0	0	0	0	0	0	0	0	0	0	0	0	0	0
Maligni mezotelom	29	1	0	0	0	0	0	0	0	0	0	0	0	0	0	0	0	0
Maligni gonadni stromalni tumorji	1	0	0	0	0	0	0	0	0	0	0	0	0	0	0	0	0	0
Disgerminom in seminom	59	0	0	0	0	0	0	0	0	0	0	0	0	0	0	0	0	0
Drugi maligni germinalni tumorji	32	0	0	0	0	0	0	0	0	0	0	0	0	0	0	0	0	0
Maligni trofoblastni tumorji	5	0	0	0	0	0	0	0	0	0	0	0	0	0	0	0	0	0
Maligni gliomi	132	0	0	0	0	0	0	0	0	0	0	0	0	0	0	0	0	0
Maligni nevroepitelijski tumorji	4	1	0	0	0	0	0	0	0	0	0	0	0	0	0	0	0	0
Maligni meningeom	1	0	0	0	0	0	0	0	0	0	0	0	0	0	0	0	0	0
Maligni tumorji živčnih ovojnic	3	0	0	0	0	0	0	0	0	0	0	0	0	0	0	0	0	0
Ne-Hodgkinov limfom	344	16	0	0	0	0	0	0	0	0	0	0	0	0	0	0	0	0
Hodgkinova bolezen	51	0	0	0	0	0	0	0	0	0	0	0	0	0	0	0	0	0
Plazmocitni tumorji	30	3	0	0	0	0	0	0	0	0	0	0	0	0	0	0	0	0
Kronična limfocitna levkemija	23	3	0	0	0	0	0	0	0	0	0	0	0	0	0	0	0	0
Levkemija, razen kronične limfocitne	23	4	0	0	0	0	0	0	0	0	0	0	0	0	0	0	0	0
Druge limforetikulumske neoplazme	2	0	0	0	0	0	0	0	0	0	0	0	0	0	0	0	0	0
Kronične mieloproliferativne bolezni	1	0	0	0	0	0	0	0	0	0	0	0	0	0	0	0	0	0
Mielodisplastični sindromi	1	0	0	0	0	0	0	0	0	0	0	0	0	0	0	0	0	0
Drugi opredeljeni maligni tumorji	2	0	0	0	0	0	0	0	0	0	0	0	0	0	0	0	0	0
Maligni tumor, neopredeljen	5	0	0	0	0	0	0	0	0	0	0	0	0	0	0	0	0	0

Nadaljevanje →

Tabela 2: Nadaljevanje.

Histološka vrsta	Skupaj		Primarna lokacija (šifra MKB)															
	C00–C96		C16		C17		C18		C19		C20		C21		C22		C23	
	H	C	H	C	H	C	H	C	H	C	H	C	H	C	H	C	H	C
Vse vrste	5988	386	151	1	14	0	219	0	52	0	254	0	21	0	17	10	5	1
Drobnocelični karcinom	90	38	0	0	0	0	0	0	0	0	0	0	0	0	0	0	0	0
Nedrobnocelični karcinom	36	15	0	0	0	0	0	0	0	0	0	0	0	0	0	0	0	0
Ploščatocelični karcinom	827	60	0	0	0	0	0	0	0	0	3	0	19	0	0	0	0	0
Bazalnocelični karcinom	149	29	0	0	0	0	0	0	0	0	0	0	0	0	0	0	0	0
Prehodnocelični karcinom	116	5	0	0	0	0	0	0	0	0	0	0	0	0	0	0	0	0
Adenokarcinom	3320	157	137	1	8	0	215	0	51	0	245	0	1	0	17	10	5	1
Drugi opredeljeni karcinomi	74	4	0	0	0	0	1	0	0	0	1	0	0	0	0	0	0	0
Karcinom, neopredeljen	40	40	2	0	0	0	3	0	1	0	4	0	0	0	0	0	0	0
Maligni timom	7	0	0	0	0	0	0	0	0	0	0	0	0	0	0	0	0	0
Maligni paragangliom/feokromocitom	2	0	0	0	0	0	0	0	0	0	0	0	0	0	0	0	0	0
Maligni melanom	415	8	0	0	0	0	0	0	0	0	1	0	1	0	0	0	0	0
Fibrosarkom	8	0	0	0	0	0	0	0	0	0	0	0	0	0	0	0	0	0
Fibrohistiocitni sarkom	9	0	0	0	0	0	0	0	0	0	0	0	0	0	0	0	0	0
Liposarkom	21	0	0	0	0	0	0	0	0	0	0	0	0	0	0	0	0	0
Leiomijsarkom	13	0	0	0	1	0	0	0	0	0	0	0	0	0	0	0	0	0
Rabdomijsarkom	1	0	0	0	0	0	0	0	0	0	0	0	0	0	0	0	0	0
Sinovijski sarkom	3	0	0	0	0	0	0	0	0	0	0	0	0	0	0	0	0	0
Angiosarkom	6	0	0	0	0	0	0	0	0	0	0	0	0	0	0	0	0	0
Kaposijev sarkom	0	1	0	0	0	0	0	0	0	0	0	0	0	0	0	0	0	0
Osteosarkom	6	0	0	0	0	0	0	0	0	0	0	0	0	0	0	0	0	0
Hondrosarkom	7	1	0	0	0	0	0	0	0	0	0	0	0	0	0	0	0	0
Ewingov sarkom/PNET	5	0	0	0	0	0	0	0	0	0	0	0	0	0	0	0	0	0
Drugi opredeljeni sarkomi	8	0	0	0	0	0	0	0	0	0	0	0	0	0	0	0	0	0
Sarkom, neopredeljen	17	0	0	0	0	0	0	0	0	0	0	0	0	0	0	0	0	0
Kompleksni mešani in stromalni maligni tumorji	58	0	12	0	5	0	0	0	0	0	0	0	0	0	0	0	0	0
Fibroepitelijski maligni tumorji	2	0	0	0	0	0	0	0	0	0	0	0	0	0	0	0	0	0
Maligni mezoteliom	29	1	0	0	0	0	0	0	0	0	0	0	0	0	0	0	0	0
Maligni gonadni stromalni tumorji	1	0	0	0	0	0	0	0	0	0	0	0	0	0	0	0	0	0
Disgerminom in seminom	59	0	0	0	0	0	0	0	0	0	0	0	0	0	0	0	0	0
Drugi maligni germinalni tumorji	32	0	0	0	0	0	0	0	0	0	0	0	0	0	0	0	0	0
Maligni trofoblastni tumorji	5	0	0	0	0	0	0	0	0	0	0	0	0	0	0	0	0	0
Maligni gliomi	132	0	0	0	0	0	0	0	0	0	0	0	0	0	0	0	0	0
Maligni nevropitelijski tumorji	4	1	0	0	0	0	0	0	0	0	0	0	0	0	0	0	0	0
Maligni meningeom	1	0	0	0	0	0	0	0	0	0	0	0	0	0	0	0	0	0
Maligni tumorji živčnih ovojnic	3	0	0	0	0	0	0	0	0	0	0	0	0	0	0	0	0	0
Ne-Hodgkinov limfom	344	16	0	0	0	0	0	0	0	0	0	0	0	0	0	0	0	0
Hodgkinova bolezen	51	0	0	0	0	0	0	0	0	0	0	0	0	0	0	0	0	0
Plazmocitni tumorji	30	3	0	0	0	0	0	0	0	0	0	0	0	0	0	0	0	0
Kronična limfocitna levkemija	23	3	0	0	0	0	0	0	0	0	0	0	0	0	0	0	0	0
Levkemija, razen kronične limfocitne	23	4	0	0	0	0	0	0	0	0	0	0	0	0	0	0	0	0
Druge limforetikulumske neoplazme	2	0	0	0	0	0	0	0	0	0	0	0	0	0	0	0	0	0
Kronične mieloproliferativne bolezni	1	0	0	0	0	0	0	0	0	0	0	0	0	0	0	0	0	0
Mielodisplastični sindromi	1	0	0	0	0	0	0	0	0	0	0	0	0	0	0	0	0	0
Drugi opredeljeni maligni tumorji	2	0	0	0	0	0	0	0	0	0	0	0	0	0	0	0	0	0
Maligni tumor, neopredeljen	5	0	0	0	0	0	0	0	0	0	0	0	0	0	0	0	0	0

Nadaljevanje →

Tabela 2: Nadaljevanje.

Histološka vrsta	Skupaj		Primarna lokacija (šifra MKB)															
			C00–C96		C24		C25		C26		C30		C31		C32		C33	
	H	C	H	C	H	C	H	C	H	C	H	C	H	C	H	C	H	C
Vse vrste	5988	386	23	3	67	26	1	1	8	0	10	0	100	2	2	0	605	133
Drobnocelični karcinom	90	38	0	0	0	0	0	0	0	0	0	0	0	0	0	0	80	38
Nedrobnocelični karcinom	36	15	0	0	0	0	0	0	0	0	0	0	0	0	0	0	36	15
Ploščatocelični karcinom	827	60	0	0	0	0	0	0	5	0	6	0	98	1	1	0	187	34
Bazalnocelični karcinom	149	29	0	0	0	0	0	0	0	0	0	0	0	0	0	0	0	0
Prehodnocelični karcinom	116	5	0	0	0	0	0	0	0	0	0	0	0	0	0	0	0	0
Adenokarcinom	3320	157	21	1	62	18	1	1	1	0	1	0	0	0	1	0	278	45
Drugi opredeljeni karcinomi	74	4	0	0	1	1	0	0	1	0	2	0	0	0	0	0	16	0
Karcinom, neopredeljen	40	40	1	2	3	7	0	0	0	0	0	0	2	1	0	0	6	1
Maligni timom	7	0	0	0	0	0	0	0	0	0	0	0	0	0	0	0	0	0
Maligni paragangliom/feokromocitom	2	0	0	0	0	0	0	0	0	0	0	0	0	0	0	0	0	0
Maligni melanom	415	8	0	0	0	0	0	0	1	0	1	0	0	0	0	0	0	0
Fibrosarkom	8	0	0	0	0	0	0	0	0	0	0	0	0	0	0	0	0	0
Fibrohistiocitni sarkom	9	0	0	0	0	0	0	0	0	0	0	0	0	0	0	0	0	0
Liposarkom	21	0	0	0	0	0	0	0	0	0	0	0	0	0	0	0	0	0
Leiomijsarkom	13	0	0	0	0	0	0	0	0	0	0	0	0	0	0	0	0	0
Rabdomijsarkom	1	0	0	0	0	0	0	0	0	0	0	0	0	0	0	0	0	0
Sinovijski sarkom	3	0	0	0	0	0	0	0	0	0	0	0	0	0	0	0	0	0
Angiosarkom	6	0	0	0	0	0	0	0	0	0	0	0	0	0	0	0	0	0
Kaposijev sarkom	0	1	0	0	0	0	0	0	0	0	0	0	0	0	0	0	0	0
Osteosarkom	6	0	0	0	0	0	0	0	0	0	0	0	0	0	0	0	0	0
Hondrosarkom	7	1	0	0	0	0	0	0	0	0	0	0	0	0	0	0	0	0
Ewingov sarkom/PNET	5	0	0	0	0	0	0	0	0	0	0	0	0	0	0	0	0	0
Drugi opredeljeni sarkomi	8	0	0	0	0	0	0	0	0	0	0	0	0	0	0	0	0	0
Sarkom, neopredeljen	17	0	0	0	0	0	0	0	0	0	0	0	0	0	0	0	1	0
Kompleksni mešani in stromalni maligni tumorji	58	0	0	0	0	0	0	0	0	0	0	0	0	0	0	0	0	0
Fibroepitelijski maligni tumorji	2	0	0	0	0	0	0	0	0	0	0	0	0	0	0	0	0	0
Maligni mezoteliom	29	1	0	0	0	0	0	0	0	0	0	0	0	0	0	0	0	0
Maligni gonadni stromalni tumorji	1	0	0	0	0	0	0	0	0	0	0	0	0	0	0	0	0	0
Disgerminom in seminom	59	0	0	0	0	0	0	0	0	0	0	0	0	0	0	0	0	0
Drugi maligni germinalni tumorji	32	0	0	0	0	0	0	0	0	0	0	0	0	0	0	0	0	0
Maligni trofoblastni tumorji	5	0	0	0	0	0	0	0	0	0	0	0	0	0	0	0	0	0
Maligni gliomi	132	0	0	0	0	0	0	0	0	0	0	0	0	0	0	0	0	0
Maligni nevroepitelijski tumorji	4	1	0	0	0	0	0	0	0	0	0	0	0	0	0	0	0	0
Maligni meningeom	1	0	0	0	0	0	0	0	0	0	0	0	0	0	0	0	0	0
Maligni tumorji živčnih ovojnic	3	0	0	0	0	0	0	0	0	0	0	0	0	0	0	0	0	0
Ne-Hodgkinov limfom	344	16	0	0	0	0	0	0	0	0	0	0	0	0	0	0	0	0
Hodgkinova bolezen	51	0	0	0	0	0	0	0	0	0	0	0	0	0	0	0	0	0
Plazmocitni tumorji	30	3	0	0	0	0	0	0	0	0	0	0	0	0	0	0	0	0
Kronična limfocitna levkemija	23	3	0	0	0	0	0	0	0	0	0	0	0	0	0	0	0	0
Levkemija, razen kronične limfocitne	23	4	0	0	0	0	0	0	0	0	0	0	0	0	0	0	0	0
Druge limforetikulumske neoplazme	2	0	0	0	0	0	0	0	0	0	0	0	0	0	0	0	0	0
Kronične mieloproliferativne bolezni	1	0	0	0	0	0	0	0	0	0	0	0	0	0	0	0	0	0
Mielodisplastični sindromi	1	0	0	0	0	0	0	0	0	0	0	0	0	0	0	0	0	0
Drugi opredeljeni maligni tumorji	2	0	0	0	0	0	0	0	0	0	0	0	0	0	0	0	0	0
Maligni tumor, neopredeljen	5	0	1	0	1	0	0	0	0	0	0	0	0	0	0	0	1	0

Nadaljevanje →

Tabela 2: Nadaljevanje.

Histološka vrsta	Skupaj		Primarna lokacija (šifra MKB)															
	C00–C96		C37		C38		C39		C40		C41		C43		C44		C45	
	H	C	H	C	H	C	H	C	H	C	H	C	H	C	H	C	H	C
Vse vrste	5988	386	9	0	6	1	0	0	7	1	9	0	394	4	287	46	29	1
Drobnocelični karcinom	90	38	0	0	0	0	0	0	0	0	0	0	0	0	0	0	0	0
Nedrobnocelični karcinom	36	15	0	0	0	0	0	0	0	0	0	0	0	0	0	0	0	0
Ploščatocelični karcinom	827	60	2	0	0	0	0	0	0	0	0	0	0	0	108	15	0	0
Bazalnocelični karcinom	149	29	0	0	0	0	0	0	0	0	0	0	0	0	148	29	0	0
Prehodnocelični karcinom	116	5	0	0	0	0	0	0	0	0	0	0	0	0	0	0	0	0
Adenokarcinom	3320	157	0	0	0	0	0	0	0	0	0	0	0	0	20	0	0	0
Drugi opredeljeni karcinomi	74	4	0	0	0	0	0	0	0	0	0	0	0	0	0	0	0	0
Karcinom, neopredeljen	40	40	0	0	0	0	0	0	0	0	0	0	0	0	0	2	0	0
Maligni timom	7	0	7	0	0	0	0	0	0	0	0	0	0	0	0	0	0	0
Maligni paragangliom/feokromocitom	2	0	0	0	0	0	0	0	0	0	0	0	0	0	0	0	0	0
Maligni melanom	415	8	0	0	0	0	0	0	0	0	0	0	394	4	0	0	0	0
Fibrosarkom	8	0	0	0	0	0	0	0	0	0	0	0	0	0	0	0	0	0
Fibrohistiocitni sarkom	9	0	0	0	0	0	0	0	0	0	0	0	0	0	9	0	0	0
Liposarkom	21	0	0	0	0	0	0	0	0	0	0	0	0	0	0	0	0	0
Leiomyosarkom	13	0	0	0	0	0	0	0	0	0	0	0	0	0	1	0	0	0
Rabdomiosarkom	1	0	0	0	0	0	0	0	0	0	0	0	0	0	0	0	0	0
Sinovijski sarkom	3	0	0	0	1	0	0	0	0	0	0	0	0	0	0	0	0	0
Angiosarkom	6	0	0	0	0	0	0	0	0	0	1	0	0	0	1	0	0	0
Kaposijev sarkom	0	1	0	0	0	0	0	0	0	0	0	0	0	0	0	0	0	0
Osteosarkom	6	0	0	0	0	0	0	0	3	0	1	0	0	0	0	0	0	0
Hondrosarkom	7	1	0	0	0	0	0	0	4	1	1	0	0	0	0	0	0	0
Ewingov sarkom/PNET	5	0	0	0	0	0	0	0	0	0	4	0	0	0	0	0	0	0
Drugi opredeljeni sarkomi	8	0	0	0	1	0	0	0	0	0	0	0	0	0	0	0	0	0
Sarkom, neopredeljen	17	0	0	0	1	0	0	0	0	0	0	0	0	0	0	0	0	0
Kompleksni mešani in stromalni maligni tumorji	58	0	0	0	0	0	0	0	0	0	0	0	0	0	0	0	0	0
Fibroepitelijski maligni tumorji	2	0	0	0	0	0	0	0	0	0	0	0	0	0	0	0	0	0
Maligni mezoteliom	29	1	0	0	0	0	0	0	0	0	0	0	0	0	0	0	29	1
Maligni gonadni stromalni tumorji	1	0	0	0	0	0	0	0	0	0	0	0	0	0	0	0	0	0
Disgerminom in seminom	59	0	0	0	0	0	0	0	0	0	0	0	0	0	0	0	0	0
Drugi maligni germinalni tumorji	32	0	0	0	1	0	0	0	0	0	0	0	0	0	0	0	0	0
Maligni trofoblastni tumorji	5	0	0	0	0	0	0	0	0	0	0	0	0	0	0	0	0	0
Maligni gliomi	132	0	0	0	0	0	0	0	0	0	0	0	0	0	0	0	0	0
Maligni nevropitelijski tumorji	4	1	0	0	2	1	0	0	0	0	0	0	0	0	0	0	0	0
Maligni meningeom	1	0	0	0	0	0	0	0	0	0	0	0	0	0	0	0	0	0
Maligni tumorji živčnih ovojnic	3	0	0	0	0	0	0	0	0	0	0	0	0	0	0	0	0	0
Ne-Hodgkinov limfom	344	16	0	0	0	0	0	0	0	0	0	0	0	0	0	0	0	0
Hodgkinova bolezen	51	0	0	0	0	0	0	0	0	0	0	0	0	0	0	0	0	0
Plazmocitni tumorji	30	3	0	0	0	0	0	0	0	0	0	0	0	0	0	0	0	0
Kronična limfocitna levkemija	23	3	0	0	0	0	0	0	0	0	0	0	0	0	0	0	0	0
Levkemija, razen kronične limfocitne	23	4	0	0	0	0	0	0	0	0	0	0	0	0	0	0	0	0
Druge limforetikulumske neoplazme	2	0	0	0	0	0	0	0	0	0	0	0	0	0	0	0	0	0
Kronične mieloproliferativne bolezni	1	0	0	0	0	0	0	0	0	0	0	0	0	0	0	0	0	0
Mielodisplastični sindromi	1	0	0	0	0	0	0	0	0	0	0	0	0	0	0	0	0	0
Drugi opredeljeni maligni tumorji	2	0	0	0	0	0	0	0	0	0	2	0	0	0	0	0	0	0
Maligni tumor, neopredeljen	5	0	0	0	0	0	0	0	0	0	0	0	0	0	0	0	0	0

Nadaljevanje →

Tabela 2: Nadaljevanje.

Histološka vrsta	Skupaj		Primarna lokacija (šifra MKB)															
	C00–C96		C46		C47		C48		C49		C50		C51		C52		C53	
	H	C	H	C	H	C	H	C	H	C	H	C	H	C	H	C	H	C
Vse vrste	5988	386	0	1	4	0	10	0	55	0	1123	75	39	0	6	0	64	0
Drobnocelični karcinom	90	38	0	0	0	0	0	0	0	0	0	0	0	0	0	0	1	0
Nedrobnocelični karcinom	36	15	0	0	0	0	0	0	0	0	0	0	0	0	0	0	0	0
Ploščatocelični karcinom	827	60	0	0	0	0	0	0	0	0	0	0	34	0	4	0	50	0
Bazalnocelični karcinom	149	29	0	0	0	0	0	0	0	0	0	0	1	0	0	0	0	0
Prehodnocelični karcinom	116	5	0	0	0	0	0	0	0	0	0	0	0	0	0	0	0	0
Adenokarcinom	3320	157	0	0	0	0	7	0	0	0	1110	58	0	0	1	0	8	0
Drugi opredeljeni karcinomi	74	4	0	0	0	0	0	0	0	0	5	0	0	0	0	0	2	0
Karcinom, neopredeljen	40	40	0	0	0	0	0	0	0	0	5	17	0	0	0	0	1	0
Maligni timom	7	0	0	0	0	0	0	0	0	0	0	0	0	0	0	0	0	0
Maligni paragangliom/feokromocitom	2	0	0	0	0	0	0	0	0	0	0	0	0	0	0	0	0	0
Maligni melanom	415	8	0	0	0	0	0	0	0	0	0	0	3	0	1	0	0	0
Fibrosarkom	8	0	0	0	0	0	0	0	7	0	0	0	0	0	0	0	0	0
Fibrohistiocitni sarkom	9	0	0	0	0	0	0	0	0	0	0	0	0	0	0	0	0	0
Liposarkom	21	0	0	0	0	0	3	0	15	0	0	0	0	0	0	0	0	0
Leiomyosarkom	13	0	0	0	0	0	0	0	5	0	0	0	1	0	0	0	0	0
Rabdomiosarkom	1	0	0	0	0	0	0	0	0	0	0	0	0	0	0	0	0	0
Sinovijski sarkom	3	0	0	0	0	0	0	0	2	0	0	0	0	0	0	0	0	0
Angiosarkom	6	0	0	0	0	0	0	0	1	0	1	0	0	0	0	0	0	0
Kaposijev sarkom	0	1	0	1	0	0	0	0	0	0	0	0	0	0	0	0	0	0
Osteosarkom	6	0	0	0	0	0	0	0	2	0	0	0	0	0	0	0	0	0
Hondrosarkom	7	1	0	0	0	0	0	0	2	0	0	0	0	0	0	0	0	0
Ewingov sarkom/PNET	5	0	0	0	0	0	0	0	1	0	0	0	0	0	0	0	0	0
Drugi opredeljeni sarkomi	8	0	0	0	0	0	0	0	3	0	0	0	0	0	0	0	1	0
Sarkom, neopredeljen	17	0	0	0	0	0	0	0	15	0	0	0	0	0	0	0	0	0
Kompleksni mešani in stromalni maligni tumorji	58	0	0	0	0	0	0	0	0	0	0	0	0	0	0	0	1	0
Fibroepitelijski maligni tumorji	2	0	0	0	0	0	0	0	0	0	2	0	0	0	0	0	0	0
Maligni mezoteliom	29	1	0	0	0	0	0	0	0	0	0	0	0	0	0	0	0	0
Maligni gonadni stromalni tumorji	1	0	0	0	0	0	0	0	0	0	0	0	0	0	0	0	0	0
Disgerminom in seminom	59	0	0	0	0	0	0	0	0	0	0	0	0	0	0	0	0	0
Drugi maligni germinalni tumorji	32	0	0	0	0	0	0	0	0	0	0	0	0	0	0	0	0	0
Maligni trofoblastni tumorji	5	0	0	0	0	0	0	0	0	0	0	0	0	0	0	0	0	0
Maligni gliomi	132	0	0	0	0	0	0	0	0	0	0	0	0	0	0	0	0	0
Maligni nevroepitelijski tumorji	4	1	0	0	1	0	0	0	0	0	0	0	0	0	0	0	0	0
Maligni meningeom	1	0	0	0	0	0	0	0	0	0	0	0	0	0	0	0	0	0
Maligni tumorji živčnih ovojnic	3	0	0	0	3	0	0	0	0	0	0	0	0	0	0	0	0	0
Ne-Hodgkinov limfom	344	16	0	0	0	0	0	0	0	0	0	0	0	0	0	0	0	0
Hodgkinova bolezen	51	0	0	0	0	0	0	0	0	0	0	0	0	0	0	0	0	0
Plazmocitni tumorji	30	3	0	0	0	0	0	0	0	0	0	0	0	0	0	0	0	0
Kronična limfocitna levkemija	23	3	0	0	0	0	0	0	0	0	0	0	0	0	0	0	0	0
Levkemija, razen kronične limfocitne	23	4	0	0	0	0	0	0	0	0	0	0	0	0	0	0	0	0
Druge limforetikulumske neoplazme	2	0	0	0	0	0	0	0	0	0	0	0	0	0	0	0	0	0
Kronične mieloproliferativne bolezni	1	0	0	0	0	0	0	0	0	0	0	0	0	0	0	0	0	0
Mielodisplastični sindromi	1	0	0	0	0	0	0	0	0	0	0	0	0	0	0	0	0	0
Drugi opredeljeni maligni tumorji	2	0	0	0	0	0	0	0	0	0	0	0	0	0	0	0	0	0
Maligni tumor, neopredeljen	5	0	0	0	0	0	0	0	2	0	0	0	0	0	0	0	0	0

Nadaljevanje →

Tabela 2: Nadaljevanje.

Histološka vrsta	Skupaj		Primarna lokacija (šifra MKB)															
			C00–C96		C54		C55		C56		C57		C58		C60		C61	
	H	C	H	C	H	C	H	C	H	C	H	C	H	C	H	C	H	C
Vse vrste	5988	386	196	0	4	0	86	2	27	0	0	0	5	0	598	1	93	0
Drobnocelični karcinom	90	38	1	0	0	0	0	0	0	0	0	0	0	0	1	0	0	0
Nedrobnocelični karcinom	36	15	0	0	0	0	0	0	0	0	0	0	0	0	0	0	0	0
Ploščatocelični karcinom	827	60	0	0	0	0	0	0	0	0	0	5	0	0	0	0	0	0
Bazalnocelični karcinom	149	29	0	0	0	0	0	0	0	0	0	0	0	0	0	0	0	0
Prehodnocelični karcinom	116	5	0	0	0	0	0	0	0	0	0	0	0	0	0	0	0	0
Adenokarcinom	3320	157	141	0	0	0	81	1	26	0	0	0	0	0	596	1	0	0
Drugi opredeljeni karcinomi	74	4	31	0	0	0	2	0	0	0	0	0	0	0	1	0	0	0
Karcinom, neopredeljen	40	40	0	0	0	0	0	1	0	0	0	0	0	0	0	0	0	0
Maligni timom	7	0	0	0	0	0	0	0	0	0	0	0	0	0	0	0	0	0
Maligni paragangliom/feokromocitom	2	0	0	0	0	0	0	0	0	0	0	0	0	0	0	0	0	0
Maligni melanom	415	8	0	0	0	0	0	0	0	0	0	0	0	0	0	0	0	0
Fibrosarkom	8	0	0	0	0	0	0	0	0	0	0	0	0	0	0	0	0	0
Fibrohistiocitni sarkom	9	0	0	0	0	0	0	0	0	0	0	0	0	0	0	0	0	0
Liposarkom	21	0	0	0	0	0	0	0	0	0	0	0	0	0	0	0	0	0
Leiomijsarkom	13	0	2	0	0	0	0	0	0	0	0	0	0	0	0	0	0	0
Rabdomijsarkom	1	0	0	0	0	0	0	0	0	0	0	0	0	0	0	0	0	0
Sinovijski sarkom	3	0	0	0	0	0	0	0	0	0	0	0	0	0	0	0	0	0
Angiosarkom	6	0	0	0	0	0	0	0	0	0	0	0	0	0	0	0	0	0
Kaposijev sarkom	0	1	0	0	0	0	0	0	0	0	0	0	0	0	0	0	0	0
Osteosarkom	6	0	0	0	0	0	0	0	0	0	0	0	0	0	0	0	0	0
Hondrosarkom	7	1	0	0	0	0	0	0	0	0	0	0	0	0	0	0	0	0
Ewingov sarkom/PNET	5	0	0	0	0	0	0	0	0	0	0	0	0	0	0	0	0	0
Drugi opredeljeni sarkomi	8	0	1	0	0	0	0	0	0	0	0	0	0	0	0	0	0	0
Sarkom, neopredeljen	17	0	0	0	0	0	0	0	0	0	0	0	0	0	0	0	0	0
Kompleksni mešani in stromalni maligni tumorji	58	0	20	0	4	0	3	0	1	0	0	0	0	0	0	0	0	0
Fibroepitelijski maligni tumorji	2	0	0	0	0	0	0	0	0	0	0	0	0	0	0	0	0	0
Maligni mezoteliom	29	1	0	0	0	0	0	0	0	0	0	0	0	0	0	0	0	0
Maligni gonadni stromalni tumorji	1	0	0	0	0	0	0	0	0	0	0	0	0	0	0	0	1	0
Disgerminom in seminom	59	0	0	0	0	0	0	0	0	0	0	0	0	0	0	0	57	0
Drugi maligni germinalni tumorji	32	0	0	0	0	0	0	0	0	0	0	0	0	0	0	0	30	0
Maligni trofoblastni tumorji	5	0	0	0	0	0	0	0	0	0	0	0	0	0	0	0	5	0
Maligni gliomi	132	0	0	0	0	0	0	0	0	0	0	0	0	0	0	0	0	0
Maligni nevroepitelijski tumorji	4	1	0	0	0	0	0	0	0	0	0	0	0	0	0	0	0	0
Maligni meningeom	1	0	0	0	0	0	0	0	0	0	0	0	0	0	0	0	0	0
Maligni tumorji živčnih ovojnic	3	0	0	0	0	0	0	0	0	0	0	0	0	0	0	0	0	0
Ne-Hodgkinov limfom	344	16	0	0	0	0	0	0	0	0	0	0	0	0	0	0	0	0
Hodgkinova bolezen	51	0	0	0	0	0	0	0	0	0	0	0	0	0	0	0	0	0
Plazmocitni tumorji	30	3	0	0	0	0	0	0	0	0	0	0	0	0	0	0	0	0
Kronična limfocitna levkemija	23	3	0	0	0	0	0	0	0	0	0	0	0	0	0	0	0	0
Levkemija, razen kronične limfocitne	23	4	0	0	0	0	0	0	0	0	0	0	0	0	0	0	0	0
Druge limforetikulumske neoplazme	2	0	0	0	0	0	0	0	0	0	0	0	0	0	0	0	0	0
Kronične mieloproliferativne bolezni	1	0	0	0	0	0	0	0	0	0	0	0	0	0	0	0	0	0
Mielodisplastični sindromi	1	0	0	0	0	0	0	0	0	0	0	0	0	0	0	0	0	0
Drugi opredeljeni maligni tumorji	2	0	0	0	0	0	0	0	0	0	0	0	0	0	0	0	0	0
Maligni tumor, neopredeljen	5	0	0	0	0	0	0	0	0	0	0	0	0	0	0	0	0	0

Nadaljevanje →

Tabela 2: Nadaljevanje.

Histološka vrsta	Skupaj		Primarna lokacija (šifra MKB)															
			C00–C96		C63		C64		C65		C66		C67		C68		C69	
	H	C	H	C	H	C	H	C	H	C	H	C	H	C	H	C	H	C
Vse vrste	5988	386	3	0	80	2	9	3	5	0	109	2	1	2	16	0	4	0
Drobnocelični karcinom	90	38	0	0	0	0	0	0	0	0	3	0	0	0	0	0	0	0
Nedrobnocelični karcinom	36	15	0	0	0	0	0	0	0	0	0	0	0	0	0	0	0	0
Ploščatocelični karcinom	827	60	0	0	0	0	0	1	0	0	2	1	0	0	5	0	0	0
Bazalnocelični karcinom	149	29	0	0	0	0	0	0	0	0	0	0	0	0	0	0	0	0
Prehodnocelični karcinom	116	5	0	0	0	0	9	2	5	0	101	1	1	2	0	0	0	0
Adenokarcinom	3320	157	0	0	73	2	0	0	0	0	2	0	0	0	0	0	0	0
Drugi opredeljeni karcinomi	74	4	0	0	0	0	0	0	0	0	0	0	0	0	0	0	0	0
Karcinom, neopredeljen	40	40	0	0	1	0	0	0	0	0	1	0	0	0	0	0	0	0
Maligni timom	7	0	0	0	0	0	0	0	0	0	0	0	0	0	0	0	0	0
Maligni paragangliom/feokromocitom	2	0	0	0	0	0	0	0	0	0	0	0	0	0	0	0	0	0
Maligni melanom	415	8	0	0	0	0	0	0	0	0	0	0	0	0	11	0	0	0
Fibrosarkom	8	0	0	0	0	0	0	0	0	0	0	0	0	0	0	0	1	0
Fibrohistiocitni sarkom	9	0	0	0	0	0	0	0	0	0	0	0	0	0	0	0	0	0
Liposarkom	21	0	3	0	0	0	0	0	0	0	0	0	0	0	0	0	0	0
Leiomijsarkom	13	0	0	0	0	0	0	0	0	0	0	0	0	0	0	0	0	0
Rabdomijsarkom	1	0	0	0	0	0	0	0	0	0	0	0	0	0	0	0	0	0
Sinovijski sarkom	3	0	0	0	0	0	0	0	0	0	0	0	0	0	0	0	0	0
Angiosarkom	6	0	0	0	1	0	0	0	0	0	0	0	0	0	0	0	0	0
Kaposijev sarkom	0	1	0	0	0	0	0	0	0	0	0	0	0	0	0	0	0	0
Osteosarkom	6	0	0	0	0	0	0	0	0	0	0	0	0	0	0	0	0	0
Hondrosarkom	7	1	0	0	0	0	0	0	0	0	0	0	0	0	0	0	0	0
Ewingov sarkom/PNET	5	0	0	0	0	0	0	0	0	0	0	0	0	0	0	0	0	0
Drugi opredeljeni sarkomi	8	0	0	0	0	0	0	0	0	0	0	0	0	0	0	0	1	0
Sarkom, neopredeljen	17	0	0	0	0	0	0	0	0	0	0	0	0	0	0	0	0	0
Kompleksni mešani in stromalni maligni tumorji	58	0	0	0	5	0	0	0	0	0	0	0	0	0	0	0	0	0
Fibroepitelijski maligni tumorji	2	0	0	0	0	0	0	0	0	0	0	0	0	0	0	0	0	0
Maligni mezoteliom	29	1	0	0	0	0	0	0	0	0	0	0	0	0	0	0	0	0
Maligni gonadni stromalni tumorji	1	0	0	0	0	0	0	0	0	0	0	0	0	0	0	0	0	0
Disgerminom in seminom	59	0	0	0	0	0	0	0	0	0	0	0	0	0	0	0	0	0
Drugi maligni germinalni tumorji	32	0	0	0	0	0	0	0	0	0	0	0	0	0	0	0	0	0
Maligni trofoblastni tumorji	5	0	0	0	0	0	0	0	0	0	0	0	0	0	0	0	0	0
Maligni gliomi	132	0	0	0	0	0	0	0	0	0	0	0	0	0	0	0	1	0
Maligni nevroepitelijski tumorji	4	1	0	0	0	0	0	0	0	0	0	0	0	0	0	0	0	0
Maligni meningeom	1	0	0	0	0	0	0	0	0	0	0	0	0	0	0	0	1	0
Maligni tumorji živčnih ovojnic	3	0	0	0	0	0	0	0	0	0	0	0	0	0	0	0	0	0
Ne-Hodgkinov limfom	344	16	0	0	0	0	0	0	0	0	0	0	0	0	0	0	0	0
Hodgkinova bolezen	51	0	0	0	0	0	0	0	0	0	0	0	0	0	0	0	0	0
Plazmocitni tumorji	30	3	0	0	0	0	0	0	0	0	0	0	0	0	0	0	0	0
Kronična limfocitna levkemija	23	3	0	0	0	0	0	0	0	0	0	0	0	0	0	0	0	0
Levkemija, razen kronične limfocitne	23	4	0	0	0	0	0	0	0	0	0	0	0	0	0	0	0	0
Druge limforetikulumske neoplazme	2	0	0	0	0	0	0	0	0	0	0	0	0	0	0	0	0	0
Kronične mieloproliferativne bolezni	1	0	0	0	0	0	0	0	0	0	0	0	0	0	0	0	0	0
Mielodisplastični sindromi	1	0	0	0	0	0	0	0	0	0	0	0	0	0	0	0	0	0
Drugi opredeljeni maligni tumorji	2	0	0	0	0	0	0	0	0	0	0	0	0	0	0	0	0	0
Maligni tumor, neopredeljen	5	0	0	0	0	0	0	0	0	0	0	0	0	0	0	0	0	0

Nadaljevanje →

Tabela 2: Nadaljevanje.

Histološka vrsta	Skupaj		Primarna lokacija (šifra MKB)															
			C00–C96		C71		C72		C73		C74		C75		C76		C77	
	H	C	H	C	H	C	H	C	H	C	H	C	H	C	H	C	H	C
Vse vrste	5988	386	128	0	4	0	161	12	3	0	4	0	12	1	24	8	7	2
Drobnocelični karcinom	90	38	0	0	0	0	0	0	0	0	0	0	0	0	2	0	0	0
Nedrobnocelični karcinom	36	15	0	0	0	0	0	0	0	0	0	0	0	0	0	0	0	0
Ploščatocelični karcinom	827	60	0	0	0	0	0	0	0	0	0	0	0	0	18	3	0	0
Bazalnocelični karcinom	149	29	0	0	0	0	0	0	0	0	0	0	0	0	0	0	0	0
Prehodnocelični karcinom	116	5	0	0	0	0	0	0	0	0	0	0	0	0	0	0	0	0
Adenokarcinom	3320	157	0	0	0	0	160	9	1	0	2	0	6	1	1	2	4	0
Drugi opredeljeni karcinomi	74	4	0	0	0	0	1	3	0	0	0	0	0	0	1	0	1	0
Karcinom, neopredeljen	40	40	0	0	0	0	0	0	0	0	0	0	0	0	1	2	2	2
Maligni timom	7	0	0	0	0	0	0	0	0	0	0	0	0	0	0	0	0	0
Maligni paragangliom/feokromocitom	2	0	0	0	0	0	0	0	1	0	1	0	0	0	0	0	0	0
Maligni melanom	415	8	0	0	0	0	0	0	0	0	0	0	0	0	1	1	0	0
Fibrosarkom	8	0	0	0	0	0	0	0	0	0	0	0	0	0	0	0	0	0
Fibrohistiocitni sarkom	9	0	0	0	0	0	0	0	0	0	0	0	0	0	0	0	0	0
Liposarkom	21	0	0	0	0	0	0	0	0	0	0	0	0	0	0	0	0	0
Leiomijsarkom	13	0	0	0	0	0	0	0	0	0	0	0	2	0	0	0	0	0
Rabdomijsarkom	1	0	0	0	0	0	0	0	0	0	0	0	0	0	0	0	0	0
Sinovijski sarkom	3	0	0	0	0	0	0	0	0	0	0	0	0	0	0	0	0	0
Angiosarkom	6	0	0	0	0	0	0	0	0	0	0	0	0	0	0	0	0	0
Kaposijev sarkom	0	1	0	0	0	0	0	0	0	0	0	0	0	0	0	0	0	0
Osteosarkom	6	0	0	0	0	0	0	0	0	0	0	0	0	0	0	0	0	0
Hondrosarkom	7	1	0	0	0	0	0	0	0	0	0	0	0	0	0	0	0	0
Ewingov sarkom/PNET	5	0	0	0	0	0	0	0	0	0	0	0	0	0	0	0	0	0
Drugi opredeljeni sarkomi	8	0	0	0	0	0	0	0	0	0	0	0	0	0	0	0	0	0
Sarkom, neopredeljen	17	0	0	0	0	0	0	0	0	0	0	0	0	0	0	0	0	0
Kompleksni mešani in stromalni maligni tumorji	58	0	0	0	0	0	0	0	0	0	0	0	3	0	0	0	0	0
Fibroepitelijski maligni tumorji	2	0	0	0	0	0	0	0	0	0	0	0	0	0	0	0	0	0
Maligni mezoteliom	29	1	0	0	0	0	0	0	0	0	0	0	0	0	0	0	0	0
Maligni gonadni stromalni tumorji	1	0	0	0	0	0	0	0	0	0	0	0	0	0	0	0	0	0
Disgerminom in seminom	59	0	1	0	0	0	0	0	0	0	0	0	1	0	0	0	0	0
Drugi maligni germinalni tumorji	32	0	0	0	0	0	0	0	0	0	1	0	0	0	0	0	0	0
Maligni trofoblastni tumorji	5	0	0	0	0	0	0	0	0	0	0	0	0	0	0	0	0	0
Maligni gliomi	132	0	127	0	4	0	0	0	0	0	0	0	0	0	0	0	0	0
Maligni nevroepitelijski tumorji	4	1	0	0	0	0	0	0	1	0	0	0	0	0	0	0	0	0
Maligni meningeom	1	0	0	0	0	0	0	0	0	0	0	0	0	0	0	0	0	0
Maligni tumorji živčnih ovojnic	3	0	0	0	0	0	0	0	0	0	0	0	0	0	0	0	0	0
Ne-Hodgkinov limfom	344	16	0	0	0	0	0	0	0	0	0	0	0	0	0	0	0	0
Hodgkinova bolezen	51	0	0	0	0	0	0	0	0	0	0	0	0	0	0	0	0	0
Plazmocitni tumorji	30	3	0	0	0	0	0	0	0	0	0	0	0	0	0	0	0	0
Kronična limfocitna levkemija	23	3	0	0	0	0	0	0	0	0	0	0	0	0	0	0	0	0
Levkemija, razen kronične limfocitne	23	4	0	0	0	0	0	0	0	0	0	0	0	0	0	0	0	0
Druge limforetikulumske neoplazme	2	0	0	0	0	0	0	0	0	0	0	0	0	0	0	0	0	0
Kronične mieloproliferativne bolezni	1	0	0	0	0	0	0	0	0	0	0	0	0	0	0	0	0	0
Mielodisplastični sindromi	1	0	0	0	0	0	0	0	0	0	0	0	0	0	0	0	0	0
Drugi opredeljeni maligni tumorji	2	0	0	0	0	0	0	0	0	0	0	0	0	0	0	0	0	0
Maligni tumor, neopredeljen	5	0	0	0	0	0	0	0	0	0	0	0	0	0	0	0	0	0

Nadaljevanje →

Tabela 2: Nadaljevanje.

Histološka vrsta	Skupaj		Primarna lokacija (šifra MKB)															
	C00–C96		C79		C80		C81		C82		C83		C84		C85		C88	
	H	C	H	C	H	C	H	C	H	C	H	C	H	C	H	C	H	C
Vse vrste	5988	386	7	1	24	12	51	0	126	2	181	13	32	1	5	0	0	0
Drobnocelični karcinom	90	38	1	0	0	0	0	0	0	0	0	0	0	0	0	0	0	0
Nedrobnocelični karcinom	36	15	0	0	0	0	0	0	0	0	0	0	0	0	0	0	0	0
Ploščatocelični karcinom	827	60	0	1	2	0	0	0	0	0	0	0	0	0	0	0	0	0
Bazalnocelični karcinom	149	29	0	0	0	0	0	0	0	0	0	0	0	0	0	0	0	0
Prehodnocelični karcinom	116	5	0	0	0	0	0	0	0	0	0	0	0	0	0	0	0	0
Adenokarcinom	3320	157	2	0	15	5	0	0	0	0	0	0	0	0	0	0	0	0
Drugi opredeljeni karcinomi	74	4	2	0	2	0	0	0	0	0	0	0	0	0	0	0	0	0
Karcinom, neopredeljen	40	40	2	0	2	4	0	0	0	0	0	0	0	0	0	0	0	0
Maligni timom	7	0	0	0	0	0	0	0	0	0	0	0	0	0	0	0	0	0
Maligni paragangliom/feokromocitom	2	0	0	0	0	0	0	0	0	0	0	0	0	0	0	0	0	0
Maligni melanom	415	8	0	0	1	3	0	0	0	0	0	0	0	0	0	0	0	0
Fibrosarkom	8	0	0	0	0	0	0	0	0	0	0	0	0	0	0	0	0	0
Fibrohistiocitni sarkom	9	0	0	0	0	0	0	0	0	0	0	0	0	0	0	0	0	0
Liposarkom	21	0	0	0	0	0	0	0	0	0	0	0	0	0	0	0	0	0
Leiomijsarkom	13	0	0	0	1	0	0	0	0	0	0	0	0	0	0	0	0	0
Rabdomijsarkom	1	0	0	0	0	0	0	0	0	0	0	0	0	0	0	0	0	0
Sinovijski sarkom	3	0	0	0	0	0	0	0	0	0	0	0	0	0	0	0	0	0
Angiosarkom	6	0	0	0	1	0	0	0	0	0	0	0	0	0	0	0	0	0
Kaposijev sarkom	0	1	0	0	0	0	0	0	0	0	0	0	0	0	0	0	0	0
Osteosarkom	6	0	0	0	0	0	0	0	0	0	0	0	0	0	0	0	0	0
Hondrosarkom	7	1	0	0	0	0	0	0	0	0	0	0	0	0	0	0	0	0
Ewingov sarkom/PNET	5	0	0	0	0	0	0	0	0	0	0	0	0	0	0	0	0	0
Drugi opredeljeni sarkomi	8	0	0	0	0	0	0	0	0	0	0	0	0	0	0	0	0	0
Sarkom, neopredeljen	17	0	0	0	0	0	0	0	0	0	0	0	0	0	0	0	0	0
Kompleksni mešani in stromalni maligni tumorji	58	0	0	0	0	0	0	0	0	0	0	0	0	0	0	0	0	0
Fibroepitelijski maligni tumorji	2	0	0	0	0	0	0	0	0	0	0	0	0	0	0	0	0	0
Maligni mezoteliom	29	1	0	0	0	0	0	0	0	0	0	0	0	0	0	0	0	0
Maligni gonadni stromalni tumorji	1	0	0	0	0	0	0	0	0	0	0	0	0	0	0	0	0	0
Disgerminom in seminom	59	0	0	0	0	0	0	0	0	0	0	0	0	0	0	0	0	0
Drugi maligni germinalni tumorji	32	0	0	0	0	0	0	0	0	0	0	0	0	0	0	0	0	0
Maligni trofoblastni tumorji	5	0	0	0	0	0	0	0	0	0	0	0	0	0	0	0	0	0
Maligni gliomi	132	0	0	0	0	0	0	0	0	0	0	0	0	0	0	0	0	0
Maligni nevroepitelijski tumorji	4	1	0	0	0	0	0	0	0	0	0	0	0	0	0	0	0	0
Maligni meningeom	1	0	0	0	0	0	0	0	0	0	0	0	0	0	0	0	0	0
Maligni tumorji živčnih ovojnic	3	0	0	0	0	0	0	0	0	0	0	0	0	0	0	0	0	0
Ne-Hodgkinov limfom	344	16	0	0	0	0	0	0	126	2	181	13	32	1	5	0	0	0
Hodgkinova bolezen	51	0	0	0	0	0	51	0	0	0	0	0	0	0	0	0	0	0
Plazmocitni tumorji	30	3	0	0	0	0	0	0	0	0	0	0	0	0	0	0	0	0
Kronična limfocitna levkemija	23	3	0	0	0	0	0	0	0	0	0	0	0	0	0	0	0	0
Levkemija, razen kronične limfocitne	23	4	0	0	0	0	0	0	0	0	0	0	0	0	0	0	0	0
Druge limforetikulumske neoplazme	2	0	0	0	0	0	0	0	0	0	0	0	0	0	0	0	0	0
Kronične mieloproliferativne bolezni	1	0	0	0	0	0	0	0	0	0	0	0	0	0	0	0	0	0
Mielodisplastični sindromi	1	0	0	0	0	0	0	0	0	0	0	0	0	0	0	0	0	0
Drugi opredeljeni maligni tumorji	2	0	0	0	0	0	0	0	0	0	0	0	0	0	0	0	0	0
Maligni tumor, neopredeljen	5	0	0	0	0	0	0	0	0	0	0	0	0	0	0	0	0	0

Nadaljevanje →

Tabela 2: Nadaljevanje.

Histološka vrsta	Skupaj		Primarna lokacija (šifra MKB)													
	C00–C96		C90		C91		C92		C93		C94		C95		C96	
	H	C	H	C	H	C	H	C	H	C	H	C	H	C	H	C
Vse vrste	5988	386	30	3	40	7	6	0	0	0	0	0	0	0	4	0
Drobnocelični karcinom	90	38	0	0	0	0	0	0	0	0	0	0	0	0	0	0
Nedrobnocelični karcinom	36	15	0	0	0	0	0	0	0	0	0	0	0	0	0	0
Ploščatocelični karcinom	827	60	0	0	0	0	0	0	0	0	0	0	0	0	0	0
Bazalnocelični karcinom	149	29	0	0	0	0	0	0	0	0	0	0	0	0	0	0
Prehodnocelični karcinom	116	5	0	0	0	0	0	0	0	0	0	0	0	0	0	0
Adenokarcinom	3320	157	0	0	0	0	0	0	0	0	0	0	0	0	0	0
Drugi opredeljeni karcinomi	74	4	0	0	0	0	0	0	0	0	0	0	0	0	0	0
Karcinom, neopredeljen	40	40	0	0	0	0	0	0	0	0	0	0	0	0	0	0
Maligni timom	7	0	0	0	0	0	0	0	0	0	0	0	0	0	0	0
Maligni paragangliom/feokromocitom	2	0	0	0	0	0	0	0	0	0	0	0	0	0	0	0
Maligni melanom	415	8	0	0	0	0	0	0	0	0	0	0	0	0	0	0
Fibrosarkom	8	0	0	0	0	0	0	0	0	0	0	0	0	0	0	0
Fibrohistiocitni sarkom	9	0	0	0	0	0	0	0	0	0	0	0	0	0	0	0
Liposarkom	21	0	0	0	0	0	0	0	0	0	0	0	0	0	0	0
Leiomijsarkom	13	0	0	0	0	0	0	0	0	0	0	0	0	0	0	0
Rabdomiosarkom	1	0	0	0	0	0	0	0	0	0	0	0	0	0	0	0
Sinovijski sarkom	3	0	0	0	0	0	0	0	0	0	0	0	0	0	0	0
Angiosarkom	6	0	0	0	0	0	0	0	0	0	0	0	0	0	0	0
Kaposijev sarkom	0	1	0	0	0	0	0	0	0	0	0	0	0	0	0	0
Osteosarkom	6	0	0	0	0	0	0	0	0	0	0	0	0	0	0	0
Hondrosarkom	7	1	0	0	0	0	0	0	0	0	0	0	0	0	0	0
Ewingov sarkom/PNET	5	0	0	0	0	0	0	0	0	0	0	0	0	0	0	0
Drugi opredeljeni sarkomi	8	0	0	0	0	0	0	0	0	0	0	0	0	0	0	0
Sarkom, neopredeljen	17	0	0	0	0	0	0	0	0	0	0	0	0	0	0	0
Kompleksni mešani in stromalni maligni tumorji	58	0	0	0	0	0	0	0	0	0	0	0	0	0	0	0
Fibroepitelijski maligni tumorji	2	0	0	0	0	0	0	0	0	0	0	0	0	0	0	0
Maligni mezotelium	29	1	0	0	0	0	0	0	0	0	0	0	0	0	0	0
Maligni gonadni stromalni tumorji	1	0	0	0	0	0	0	0	0	0	0	0	0	0	0	0
Disgerminom in seminom	59	0	0	0	0	0	0	0	0	0	0	0	0	0	0	0
Drugi maligni germinalni tumorji	32	0	0	0	0	0	0	0	0	0	0	0	0	0	0	0
Maligni trofoblastni tumorji	5	0	0	0	0	0	0	0	0	0	0	0	0	0	0	0
Maligni gliomi	132	0	0	0	0	0	0	0	0	0	0	0	0	0	0	0
Maligni nevroepitelijski tumorji	4	1	0	0	0	0	0	0	0	0	0	0	0	0	0	0
Maligni meningeom	1	0	0	0	0	0	0	0	0	0	0	0	0	0	0	0
Maligni tumorji živčnih ovojnic	3	0	0	0	0	0	0	0	0	0	0	0	0	0	0	0
Ne-Hodgkinov limfom	344	16	0	0	0	0	0	0	0	0	0	0	0	0	0	0
Hodgkinova bolezen	51	0	0	0	0	0	0	0	0	0	0	0	0	0	0	0
Plazmocitni tumorji	30	3	30	3	0	0	0	0	0	0	0	0	0	0	0	0
Kronična limfocitna levkemija	23	3	0	0	23	3	0	0	0	0	0	0	0	0	0	0
Levkemija, razen kronične limfocitne	23	4	0	0	17	4	6	0	0	0	0	0	0	0	0	0
Druge limforetikulumske neoplazme	2	0	0	0	0	0	0	0	0	0	0	0	0	0	2	0
Kronične mieloproliferativne bolezni	1	0	0	0	0	0	0	0	0	0	0	0	0	0	1	0
Mielodisplastični sindromi	1	0	0	0	0	0	0	0	0	0	0	0	0	0	1	0
Drugi opredeljeni maligni tumorji	2	0	0	0	0	0	0	0	0	0	0	0	0	0	0	0
Maligni tumor, neopredeljen	5	0	0	0	0	0	0	0	0	0	0	0	0	0	0	0

Tabela 3: Incidenca najpogostejših lokacij raka po statističnih regijah in spolu, Onkološki inštitut Ljubljana 2018.

Statistična regija	Spol	Skupaj	Primarna lokacija (šifra MKB)											
		C00–C96	C16	C18	C19	C20	C34	C44	C50	C53	C54	C61	Drugo (C00–C96)	D06*
Slovenija, skupaj	M	3210	94	130	31	172	484	179	8	–	–	603	1509	–
	Ž	3229	61	89	21	87	267	157	1192	64	196	–	1095	2
Pomurska	M	148	2	1	0	8	21	3	0	–	–	35	78	–
	Ž	146	4	3	0	9	8	8	42	3	11	–	58	1
Podravska	M	375	13	6	2	23	51	24	0	–	–	64	192	–
	Ž	311	9	2	2	11	30	15	92	7	22	–	121	0
Koroška	M	110	2	2	0	7	12	7	0	–	–	25	55	–
	Ž	111	2	3	0	7	12	6	39	4	7	–	31	0
Savinjska	M	370	13	9	4	19	49	15	1	–	–	79	181	–
	Ž	364	6	10	3	12	24	12	129	10	26	–	132	0
Zasavska	M	88	3	7	0	4	13	8	0	–	–	18	35	–
	Ž	71	3	1	2	3	5	3	25	0	4	–	25	0
Posavska	M	124	5	6	0	11	18	3	0	–	–	17	64	–
	Ž	126	2	3	1	1	10	6	52	0	6	–	45	0
Jugovzhodna Slovenija	M	242	8	9	4	17	44	9	0	–	–	44	107	–
	Ž	236	9	7	1	8	18	12	95	3	13	–	70	0
Osrednjeslovenska	M	871	22	34	13	43	143	63	2	–	–	174	377	–
	Ž	969	14	35	7	20	94	56	358	14	58	–	313	0
Gorenjska	M	322	8	22	2	13	49	22	1	–	–	50	155	–
	Ž	352	4	5	1	8	16	15	148	9	15	–	131	0
Primorsko-notranjska	M	89	3	4	1	4	19	6	1	–	–	14	37	–
	Ž	102	1	4	2	2	7	4	42	4	7	–	29	0
Goriška	M	218	7	14	1	9	30	8	2	–	–	39	108	–
	Ž	183	5	5	0	1	18	9	68	2	10	–	65	1
Obalno–kraška	M	209	6	9	3	14	32	8	1	–	–	41	95	–
	Ž	216	1	10	1	4	25	11	84	5	15	–	60	0
Neznano	M	44	2	7	1	0	3	3	0	–	–	3	25	–
	Ž	42	1	1	1	1	0	0	18	3	2	–	15	0

* Neupoštevano v skupnem številu: D06 – Maternični vrat, in situ (CIN III)

Opis šifer MKB:

C16 Želodec

C18 Debelo črevo

C19 Rektosigmoidna zveza

C20 Rektum

C34 Sapnica in pljuča

C44 Koža, razen melanoma

C50 Dojka

C53 Maternični vrat

C54 Maternično telo

C61 Prostata

D06 Maternični vrat, in situ (CIN III)

Tabela 4: Incidenca ne-Hodgkinovih limfomov po lokaciji, spolu in starosti, Onkološki inštitut Ljubljana 2018.

Šifra MKB-8	Primarna lokacija	Spol	Vse starosti	Starost																	
				0-	5-	10-	15-	20-	25-	30-	35-	40-	45-	50-	55-	60-	65-	70-	75-	80-	85+
	Vsi NHL	M+Ž	360	0	1	0	5	5	0	4	7	19	12	19	46	54	57	49	40	24	18
		M	185	0	1	0	5	5	0	1	1	15	9	7	29	29	27	18	18	13	7
		Ž	175	0	0	0	0	0	0	3	6	4	3	12	17	25	30	31	22	11	11
143	Dlesni	M	0	0	0	0	0	0	0	0	0	0	0	0	0	0	0	0	0	0	0
		Ž	1	0	0	0	0	0	0	0	0	0	0	0	0	0	0	0	1	0	0
144	Usta, drugo	M	1	0	0	0	0	0	0	0	0	0	0	0	0	0	0	1	0	0	0
		Ž	0	0	0	0	0	0	0	0	0	0	0	0	0	0	0	0	0	0	0
146	Orofarinks	M	2	0	0	0	0	0	0	0	0	0	0	0	0	0	1	1	0	0	0
		Ž	1	0	0	0	0	0	0	0	0	0	0	0	0	1	0	0	0	0	0
147	Epifarinks	M	2	0	0	0	0	0	0	0	0	2	0	0	0	0	0	0	0	0	0
		Ž	0	0	0	0	0	0	0	0	0	0	0	0	0	0	0	0	0	0	0
148	Hipofarinks	M	1	0	0	0	0	0	0	0	0	0	0	0	0	0	0	0	1	0	0
		Ž	0	0	0	0	0	0	0	0	0	0	0	0	0	0	0	0	0	0	0
151	Želodec	M	15	0	0	0	0	0	0	0	0	0	0	1	5	0	1	1	1	4	2
		Ž	9	0	0	0	0	0	0	0	2	0	0	0	0	0	4	2	0	0	1
152	Tanko črevo	M	3	0	0	0	0	0	0	0	0	1	1	0	0	0	0	0	0	0	1
		Ž	1	0	0	0	0	0	0	0	0	0	0	0	0	1	0	0	0	0	0
153	Debelo črevo	M	3	0	0	0	0	0	0	0	0	0	1	0	0	0	0	0	1	0	1
		Ž	0	0	0	0	0	0	0	0	0	0	0	0	0	0	0	0	0	0	0
160	Nos, obnosne votline, drugo	M	1	0	0	0	0	0	0	0	0	0	0	0	0	0	0	1	0	0	0
		Ž	1	0	0	0	0	0	0	0	0	0	0	0	0	0	0	0	0	1	0
162	Sapnik, sapnica, pljuča	M	2	0	0	0	0	0	0	0	0	0	0	2	0	0	0	0	0	0	0
		Ž	7	0	0	0	0	0	0	0	0	0	0	1	1	1	1	0	3	0	0
170	Kosti	M	1	0	0	0	0	1	0	0	0	0	0	0	0	0	0	0	0	0	0
		Ž	2	0	0	0	0	0	0	0	1	0	0	0	0	0	0	1	0	0	0
171	Mehka tkiva	M	0	0	0	0	0	0	0	0	0	0	0	0	0	0	0	0	0	0	0
		Ž	1	0	0	0	0	0	0	0	0	0	0	0	0	0	0	1	0	0	0
173	Koža	M	8	0	0	0	0	0	0	0	0	3	0	0	1	0	2	0	0	1	1
		Ž	3	0	0	0	0	0	0	0	0	0	0	0	2	0	0	0	0	0	1
174	Dojka	M	0	0	0	0	0	0	0	0	0	0	0	0	0	0	0	0	0	0	0
		Ž	4	0	0	0	0	0	0	0	0	0	0	0	1	0	2	0	0	0	1
186	Modo	M	1	0	0	0	0	0	0	0	0	0	0	0	0	0	0	1	0	0	0
		Ž	0	0	0	0	0	0	0	0	0	0	0	0	0	0	0	0	0	0	0
188	Mehur	M	0	0	0	0	0	0	0	0	0	0	0	0	0	0	0	0	0	0	0
		Ž	1	0	0	0	0	0	0	0	0	0	0	0	0	0	0	0	1	0	0
189	Ledvica, sečevod, drugo	M	0	0	0	0	0	0	0	0	0	0	0	0	0	0	0	0	0	0	0
		Ž	1	0	0	0	0	0	0	0	0	0	0	0	0	0	0	0	1	0	0
190	Oko	M	7	0	0	0	0	0	0	0	0	0	0	1	3	0	2	0	1	0	0
		Ž	7	0	0	0	0	0	0	0	0	1	0	1	0	0	2	2	1	0	0
191	Možgani	M	4	0	0	0	0	0	0	0	0	0	0	2	0	2	0	0	0	0	0
		Ž	6	0	0	0	0	0	0	0	0	0	0	0	1	1	4	0	0	0	0
193	Ščitnica	M	0	0	0	0	0	0	0	0	0	0	0	0	0	0	0	0	0	0	0
		Ž	1	0	0	0	0	0	0	0	0	0	0	0	0	0	0	0	1	0	0
202	Bezgavke	M	134	0	1	0	5	4	0	1	1	9	7	6	18	26	19	13	15	7	2
		Ž	129	0	0	0	0	0	0	3	3	3	3	10	13	21	18	23	14	10	8

Tabela 5: Incidenca raka po stadiju, lokaciji in spolu, Onkološki inštitut Ljubljana 2018.

Šifra MKB-10	Primarna lokacija	Spol	Število novih primerov	Stadij							
				Omejen		Razširjen		Razsejan		Neznan	
				Število	%*	Število	%*	Število	%*	Število	%*
C00-C80	Vse lokacije	M+Ž	5938	2391	40,3	2325	39,2	1064	17,9	158	2,7
		M	2946	1022	34,7	1253	42,5	565	19,2	106	3,6
		Ž	2992	1369	45,8	1072	35,8	499	16,7	52	1,7
C00	Ustnica	M	4	4	-	0	-	0	-	0	-
		Ž	3	2	-	0	-	0	-	1	-
C01	Baza jezika	M	21	2	9,5	17	81,0	1	4,8	1	4,8
		Ž	3	0	-	3	-	0	-	0	-
C02	Jezik, drugi deli	M	17	7	41,2	10	58,8	0	0,0	0	0,0
		Ž	8	0	0,0	8	100,0	0	0,0	0	0,0
C03	Dlesen	M	3	0	-	3	-	0	-	0	-
		Ž	7	3	42,9	4	57,1	0	0,0	0	0,0
C04	Ustno dno	M	22	5	22,7	17	77,3	0	0,0	0	0,0
		Ž	3	1	-	2	-	0	-	0	-
C05	Nebo	M	10	3	30,0	7	70,0	0	0,0	0	0,0
		Ž	1	0	-	1	-	0	-	0	-
C06	Usta, drugi deli	M	9	2	22,2	7	77,8	0	0,0	0	0,0
		Ž	6	0	0,0	6	100,0	0	0,0	0	0,0
C07	Parotidna žleza	M	5	2	40,0	3	60,0	0	0,0	0	0,0
		Ž	6	2	33,3	2	33,3	2	33,3	0	0,0
C08	Druge in neopredeljene velike žleze slinavke	M	2	0	-	2	-	0	-	0	-
		Ž	0	0	-	0	-	0	-	0	-
C09	Tonzila	M	39	4	10,3	35	89,7	0	0,0	0	0,0
		Ž	6	0	0,0	6	100,0	0	0,0	0	0,0
C10	Orofarinks	M	20	1	5,0	19	95,0	0	0,0	0	0,0
		Ž	1	0	-	1	-	0	-	0	-
C11	Nazofarinks	M	4	0	-	4	-	0	-	0	-
		Ž	4	0	-	3	-	1	-	0	-
C12	Piriformni sinus	M	33	3	9,1	28	84,8	2	6,1	0	0,0
		Ž	1	0	-	0	-	0	-	1	-
C13	Hipofarinks	M	15	1	6,7	14	93,3	0	0,0	0	0,0
		Ž	1	0	-	0	-	1	-	0	-
C14	Druga in slabo opred. mesta na ustnici, v ustni votlini in farinksu	M	0	0	-	0	-	0	-	0	-
		Ž	0	0	-	0	-	0	-	0	-
C15	Požiralnik	M	55	4	7,3	29	52,7	12	21,8	10	18,2
		Ž	6	0	0,0	3	50,0	1	16,7	2	33,3
C16	Želodec	M	94	4	4,3	57	60,6	25	26,6	8	8,5
		Ž	61	4	6,6	27	44,3	24	39,3	6	9,8
C17	Tanko črevo	M	9	1	11,1	3	33,3	3	33,3	2	22,2
		Ž	5	2	40,0	2	40,0	1	20,0	0	0,0
C18	Debelo črevo	M	130	11	8,5	73	56,2	46	35,4	0	0,0
		Ž	89	5	5,6	59	66,3	23	25,8	2	2,2
C19	Rektosigmoidna zveza	M	31	7	22,6	11	35,5	12	38,7	1	3,2
		Ž	21	1	4,8	12	57,1	8	38,1	0	0,0
C20	Rektum	M	172	12	7,0	124	72,1	33	19,2	3	1,7
		Ž	87	4	4,6	66	75,9	17	19,5	0	0,0
C21	Anus in analni kanal	M	5	2	40,0	2	40,0	1	20,0	0	0,0
		Ž	16	5	31,3	9	56,3	1	6,3	1	6,3
C22	Jetra in intrahepatični vodi	M	20	4	20,0	2	10,0	9	45,0	5	25,0
		Ž	9	1	11,1	1	11,1	2	22,2	5	55,6
C23	Žolčnik	M	3	0	-	0	-	3	-	0	-
		Ž	4	0	-	1	-	3	-	0	-
C24	Drugi in neopredeljeni deli biliarnega trakta	M	19	5	26,3	11	57,9	0	0,0	3	15,8
		Ž	7	2	28,6	5	71,4	0	0,0	0	0,0

Nadaljevanje →

Tabela 5: Nadaljevanje.

Šifra MKB-10	Primarna lokacija	Spol	Število novih primerov	Stadij							
				Omejen		Razširjen		Razsejan		Neznan	
				Število	%*	Število	%*	Število	%*	Število	%*
C25	Trebušna slinavka	M	67	3	4,5	28	41,8	28	41,8	8	11,9
		Ž	36	1	2,8	18	50,0	13	36,1	4	11,1
C26	Druga in slabo opredeljena mesta v prebavnih organih	M	0	0	-	0	-	0	-	0	-
		Ž	2	0	-	0	-	2	-	0	-
C30	Nosna votlina in srednje uho	M	5	2	40,0	2	40,0	1	20,0	0	0,0
		Ž	3	0	-	3	-	0	-	0	-
C31	Obnosni sinusi	M	4	0	-	4	-	0	-	0	-
		Ž	6	0	0,0	6	100,0	0	0,0	0	0,0
C32	Grlo	M	90	38	42,2	51	56,7	0	0,0	1	1,1
		Ž	12	3	25,0	9	75,0	0	0,0	0	0,0
C33	Sapnik	M	1	0	-	0	-	1	-	0	-
		Ž	1	0	-	0	-	1	-	0	-
C34	Sapnica in pljuča	M	484	59	12,2	207	42,8	216	44,6	2	0,4
		Ž	267	40	15,0	102	38,2	124	46,4	1	0,4
C37	Timus	M	6	3	50,0	2	33,3	0	0,0	1	16,7
		Ž	3	1	-	1	-	1	-	0	-
C38	Srce, mediastinum, plevra	M	2	0	-	0	-	1	-	1	-
		Ž	5	0	0,0	2	40,0	2	40,0	1	20,0
C39	Druga in slabo opred. mesta v dihalih in prsni organih	M	0	0	-	0	-	0	-	0	-
		Ž	0	0	-	0	-	0	-	0	-
C40	Kosti, sklepni hrustanec udov	M	7	2	28,6	4	57,1	1	14,3	0	0,0
		Ž	1	0	-	0	-	0	-	1	-
C41	Kosti, sklepni hrustanec, drugje	M	2	0	-	1	-	1	-	0	-
		Ž	7	1	14,3	4	57,1	2	28,6	0	0,0
C43	Maligni melanom kože	M	215	115	53,5	84	39,1	13	6,0	3	1,4
		Ž	183	123	67,2	52	28,4	6	3,3	2	1,1
C44	Druge maligne neoplazme kože	M	179	163	91,1	10	5,6	1	0,6	5	2,8
		Ž	157	148	94,3	7	4,5	0	0,0	2	1,3
C45	Mezoteliom	M	21	4	19,0	14	66,7	0	0,0	3	14,3
		Ž	9	2	22,2	6	66,7	1	11,1	0	0,0
C46	Kaposijev sarkom	M	1	1	-	0	-	0	-	0	-
		Ž	0	0	-	0	-	0	-	0	-
C47	Periferni živci in avtonomno živčevje	M	2	1	-	0	-	1	-	0	-
		Ž	2	0	-	2	-	0	-	0	-
C48	Peritonej in retroperitonej	M	3	0	-	3	-	0	-	0	-
		Ž	7	0	0,0	2	28,6	5	71,4	0	0,0
C49	Drugo vezivno in mehko tkivo	M	36	7	19,4	22	61,1	7	19,4	0	0,0
		Ž	21	6	28,6	7	33,3	5	23,8	3	14,3
C50	Dojka	M	8	4	50,0	3	37,5	1	12,5	0	0,0
		Ž	1192	693	58,1	411	34,5	84	7,0	4	0,3
C51	Žensko zunanje spolovilo	M	-	-	-	-	-	-	-	-	-
		Ž	41	12	29,3	29	70,7	0	0,0	0	0,0
C52	Nožnica	M	-	-	-	-	-	-	-	-	-
		Ž	6	3	50,0	2	33,3	0	0,0	1	16,7
C53	Maternični vrat	M	-	-	-	-	-	-	-	-	-
		Ž	64	12	18,8	44	68,8	8	12,5	0	0,0
C54	Maternično telo	M	-	-	-	-	-	-	-	-	-
		Ž	196	111	56,6	74	37,8	10	5,1	1	0,5
C55	Maternica, neopredeljeno	M	-	-	-	-	-	-	-	-	-
		Ž	4	2	-	1	-	1	-	0	-
C56	Jajčnik	M	-	-	-	-	-	-	-	-	-
		Ž	88	5	5,7	21	23,9	62	70,5	0	0,0

Nadaljevanje →

Tabela 5: Nadaljevanje.

Šifra MKB-10	Primarna lokacija	Spol	Število novih primerov	Stadij							
				Omejen		Razširjen		Razsejan		Neznan	
				Število	%*	Število	%*	Število	%*	Število	%*
C57	Drugi in neopredeljeni ženski spolni organi	M	–	–	–	–	–	–	–	–	–
		Ž	27	4	14,8	3	11,1	20	74,1	0	0,0
C58	Posteljica	M	–	–	–	–	–	–	–	–	–
		Ž	0	0	–	0	–	0	–	0	–
C60	Penis	M	5	0	0,0	4	80,0	1	20,0	0	0,0
		Ž	–	–	–	–	–	–	–	–	–
C61	Prostata	M	603	265	43,9	252	41,8	65	10,8	21	3,5
		Ž	–	–	–	–	–	–	–	–	–
C62	Modo	M	92	66	71,7	17	18,5	9	9,8	0	0,0
		Ž	–	–	–	–	–	–	–	–	–
C63	Drugi in neopredeljeni moški spolni organi	M	3	2	–	1	–	0	–	0	–
		Ž	–	–	–	–	–	–	–	–	–
C64	Ledvica razen meha	M	66	22	33,3	13	19,7	30	45,5	1	1,5
		Ž	22	7	31,8	4	18,2	9	40,9	2	9,1
C65	Ledvični meh	M	5	0	0,0	4	80,0	1	20,0	0	0,0
		Ž	7	0	0,0	1	14,3	5	71,4	1	14,3
C66	Sečevod	M	3	1	–	2	–	0	–	0	–
		Ž	2	1	–	1	–	0	–	0	–
C67	Sečni mehur	M	90	52	57,8	28	31,1	8	8,9	2	2,2
		Ž	21	11	52,4	5	23,8	5	23,8	0	0,0
C68	Drugi in neopredeljeni sečni organi	M	2	1	–	0	–	1	–	0	–
		Ž	1	0	–	0	–	1	–	0	–
C69	Oko in očesni adneksi	M	11	7	63,6	3	27,3	0	0,0	1	9,1
		Ž	6	6	100,0	0	0,0	0	0,0	0	0,0
C70	Meninge	M	2	2	–	0	–	0	–	0	–
		Ž	2	2	–	0	–	0	–	0	–
C71	Možgani	M	80	80	100,0	0	0,0	0	0,0	0	0,0
		Ž	52	52	100,0	0	0,0	0	0,0	0	0,0
C72	Hrbtni mozeg, možganski živci in drugi deli CZS	M	4	4	–	0	–	0	–	0	–
		Ž	0	0	–	0	–	0	–	0	–
C73	Ščitnica	M	49	33	67,3	13	26,5	3	6,1	0	0,0
		Ž	124	90	72,6	28	22,6	5	4,0	1	0,8
C74	Nadledvična žleza	M	1	0	–	0	–	0	–	1	–
		Ž	2	0	–	2	–	0	–	0	–
C75	Druge endokrine žleze in sorodne strukture	M	2	1	–	1	–	0	–	0	–
		Ž	2	1	–	1	–	0	–	0	–
C76	Druga in slabo opredeljena mesta	M	3	0	–	2	–	0	–	1	–
		Ž	11	0	0,0	3	27,3	7	63,6	1	9,1
C77	Metastaza in neopredeljena maligna neoplazma bezgavk	M	22	0	0,0	0	0,0	0	0,0	22	100,0
		Ž	11	0	0,0	0	0,0	2	18,2	9	81,8
C78	Metastaze dihal in prebavil	M	3	0	–	0	–	3	–	0	–
		Ž	7	0	0,0	0	0,0	7	100,0	0	0,0
C79	Metastaze, drugje	M	2	0	–	0	–	2	–	0	–
		Ž	8	0	0,0	0	0,0	8	100,0	0	0,0
C80	Maligna neoplazma brez opredeljenega mesta	M	23	0	0,0	0	0,0	23	100,0	0	0,0
		Ž	19	0	0,0	0	0,0	19	100,0	0	0,0

* Odstotki niso računani, če je skupno število novih primerov manjše od 5.

Tabela 6a: Število in deleži operacij, sistemskih zdravljenj in obsevanj po lokacijah pri bolnikih prvič sprejetih na Onkološki inštitut Ljubljana v letu 2018.

Šifra MKB-10	Primarna lokacija	Število novih primerov	Število kakorkoli zdravljenih		Število operiranih		Število zdravljenih s sistemskim zdravljenjem		Število obsevanih	
			Število	%	Število	%	Število	%	Število	%
C00-C96	Vse lokacije	6439	5404	83,9	1782	27,7	3073	47,7	3508	54,5
C00-C14	Usta in žrelo	254	230	90,6	2	0,8	23	9,1	222	87,4
C15	Požiralnik	61	53	86,9	0	0,0	34	55,7	45	73,8
C16	Želodec	155	115	74,2	8	5,2	104	67,1	65	41,9
C18	Debelo črevo	219	177	80,8	56	25,6	136	62,1	15	6,8
C19-C20	Rektum in rektosigmoidna zveza	311	276	88,7	83	26,7	174	55,9	209	67,2
C22	Jetra in intrahepatični vodi	29	17	58,6	2	6,9	4	13,8	13	44,8
C23-C24	Žolčnik in žolčevodi	33	9	27,3	0	0,0	8	24,2	2	6,1
C25	Trebušna slinavka	103	55	53,4	0	0,0	42	40,8	20	19,4
C32	Grlo	102	95	93,1	0	0,0	4	3,9	95	93,1
C33-C34	Sapnik, sapnici in pljuča	753	642	85,3	3	0,4	267	35,5	572	76,0
C43	Maligni melanom kože	398	312	78,4	295	74,1	35	8,8	31	7,8
C44	Druge maligne neoplazme kože	336	268	79,8	66	19,6	9	2,7	206	61,3
C48-C49	Vezivno in mehko tkivo	67	59	88,1	37	55,2	18	26,9	36	53,7
C50	Dojka	1200	1159	96,6	944	78,7	921	76,8	729	60,8
C53	Maternični vrat	64	56	87,5	4	6,3	6	9,4	54	84,4
C54	Maternično telo	196	177	90,3	47	24,0	45	23,0	146	74,5
C56	Jajčnik	88	80	90,9	20	22,7	78	88,6	1	1,1
C61	Prostata	603	505	83,7	1	0,2	404	67,0	417	69,2
C62	Modo	92	55	59,8	1	1,1	53	57,6	1	1,1
C64-C65	Ledvica z ledvičnim mehcom	100	67	67,0	1	1,0	54	54,0	28	28,0
C67	Sečni mehur	111	77	69,4	0	0,0	62	55,9	28	25,2
C70-C72	Centralni in avtonomni živčni sistem	140	108	77,1	0	0,0	72	51,4	102	72,9
C73	Ščitnica	173	155	89,6	139	80,3	140	80,9	100	57,8
C81	Hodgkinova bolezen	51	46	90,2	1	2,0	43	84,3	22	43,1
C82-C85	ne-Hodgkinovi limfomi	360	289	80,3	10	2,8	227	63,1	138	38,3
C90	Difuzni plazmocitom in maligne neoplazme plazmocitov	33	30	90,9	0	0,0	0	0,0	30	90,9
C91-C95	Levkemije	53	24	45,3	0	0,0	7	13,2	20	37,7
	Ostali	354	268	75,7	62	17,5	103	29,1	161	45,5

Tabela 6b: Število in deleži operacij, sistemskih zdravljenj in obsevanj po lokacijah v okviru prvega zdravljenja na Onkološkem inštitutu Ljubljana pri bolnikih prvič sprejetih v letu 2018.

Šifra MKB-10	Primarna lokacija	Število novih primerov	Število kakorkoli zdravljenih		Število operiranih		Število zdravljenih s sistemskim zdravljenjem		Število obsevanih	
			Število	%	Število	%	Število	%	Število	%
C00-C96	Vse lokacije	6439	4723	73,3	1738	27,0	2722	42,3	2968	46,1
C00-C14	Usta in žrelo	254	223	87,8	2	0,8	22	8,7	215	84,6
C15	Požiralnik	61	51	83,6	0	0,0	33	54,1	43	70,5
C16	Želodec	155	111	71,6	8	5,2	101	65,2	61	39,4
C18	Debelo črevo	219	154	70,3	50	22,8	118	53,9	10	4,6
C19-C20	Rektum in rektosigmoidna zveza	311	258	83,0	81	26,0	167	53,7	195	62,7
C22	Jetra in intrahepatični vodi	29	12	41,4	2	6,9	3	10,3	8	27,6
C23-C24	Žolčnik in žolčevodi	33	8	24,2	0	0,0	8	24,2	1	3,0
C25	Trebušna slinavka	103	47	45,6	0	0,0	39	37,9	15	14,6
C32	Grlo	102	90	88,2	0	0,0	2	2,0	90	88,2
C33-C34	Sapnik, sapnici in pljuča	753	557	74,0	1	0,1	257	34,1	484	64,3
C43	Maligni melanom kože	398	300	75,4	284	71,4	34	8,5	28	7,0
C44	Druge maligne neoplazme kože	336	164	48,8	52	15,5	5	1,5	115	34,2
C48-C49	Vezivno in mehko tkivo	67	56	83,6	35	52,2	17	25,4	35	52,2
C50	Dojka	1200	1152	96,0	943	78,6	918	76,5	721	60,1
C53	Maternični vrat	64	53	82,8	4	6,3	4	6,3	50	78,1
C54	Maternično telo	196	167	85,2	47	24,0	38	19,4	137	69,9
C56	Jajčnik	88	80	90,9	20	22,7	78	88,6	1	1,1
C61	Prostata	603	240	39,8	1	0,2	193	32,0	201	33,3
C62	Modo	92	52	56,5	1	1,1	51	55,4	0	0,0
C64-C65	Ledvica z ledvičnim mehkom	100	32	32,0	0	0,0	24	24,0	13	13,0
C67	Sečni mehur	111	44	39,6	0	0,0	35	31,5	14	12,6
C70-C72	Centralni in avtonomni živčni sistem	140	106	75,7	0	0,0	70	50,0	100	71,4
C73	Ščitnica	173	153	88,4	137	79,2	138	79,8	100	57,8
C81	Hodgkinova bolezen	51	46	90,2	1	2,0	43	84,3	22	43,1
C82-C85	ne-Hodgkinovi limfomi	360	282	78,3	9	2,5	225	62,5	131	36,4
C90	Difuzni plazmocitom in maligne neoplazme plazmocitov	33	22	66,7	0	0,0	0	0,0	22	66,7
C91-C95	Levkemije	53	17	32,1	0	0,0	6	11,3	14	26,4
	Ostali	354	246	69,5	60	16,9	93	26,3	142	40,1



**BOLNIŠNIČNI REGISTER
OI LJUBLJANA**

Poročilo za leto 2018

Ljubljana, december 2019

eISSN 2591-1295