



ONKOLOŠKI
INŠTITUT
LJUBLJANA

INSTITUTE
OF ONCOLOGY
LJUBLJANA

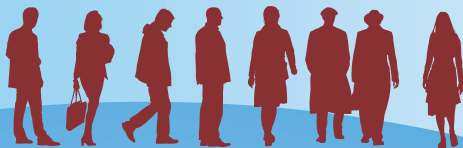
Posvetovalnica za onkološko zdravstveno nego



informacije za bolnike

KOMU?

Se zdravite ambulantno
na Onkološkem
inštitutu Ljubljana?
Imate vprašanja?
Potrebujete informacije,
nasvete, odgovore?
Potem je Posvetovalnica
za onkološko
zdravstveno nego
namenjena vam.



KAJ IN KDO?

Vemo, da se bolniki z rakom v obdobju bolezni in onkološkega zdravljenja srečujete z različnimi težavami, ki pomembno vplivajo na kakovost vašega življenja. Nekatere od težav lahko preprečite ali omilite sami in s tem pomembno vplivate na potek zdravljenja in kakovost vašega življenja. Pri tem vam bomo v Posvetovalnici za onkološko zdravstveno nego pomagali z individualnim zdravstveno vzgojnim delom in individualnim telefonskim svetovanjem. Posredovali vam bomo:

- osnovne informacije o poteku in načinu zdravljenja,
- informacije o možnih neželenih učinkih, ki se lahko pojavijo med zdravljenjem,
- nasvete za preprečevanje in obvladovanje neželenih učinkov zdravljenja,
- informacije o vplivih zdravljenja na način življenja.

V Posvetovalnici za onkološko zdravstveno nego svetovanja izvajamo diplomirane medicinske sestre.

KDAJ, KJE IN KAKO SE PRIJAVITE?

V Posvetovalnico za onkološko zdravstveno nego se lahko prijavite **od ponedeljka do petka med 10. in 14. uro osebno v C stavbi** ali na telefonsko številko **01 5879 632** oz. po elektronski pošti na naslov **posvetovalnicazn@onko-i.si**.